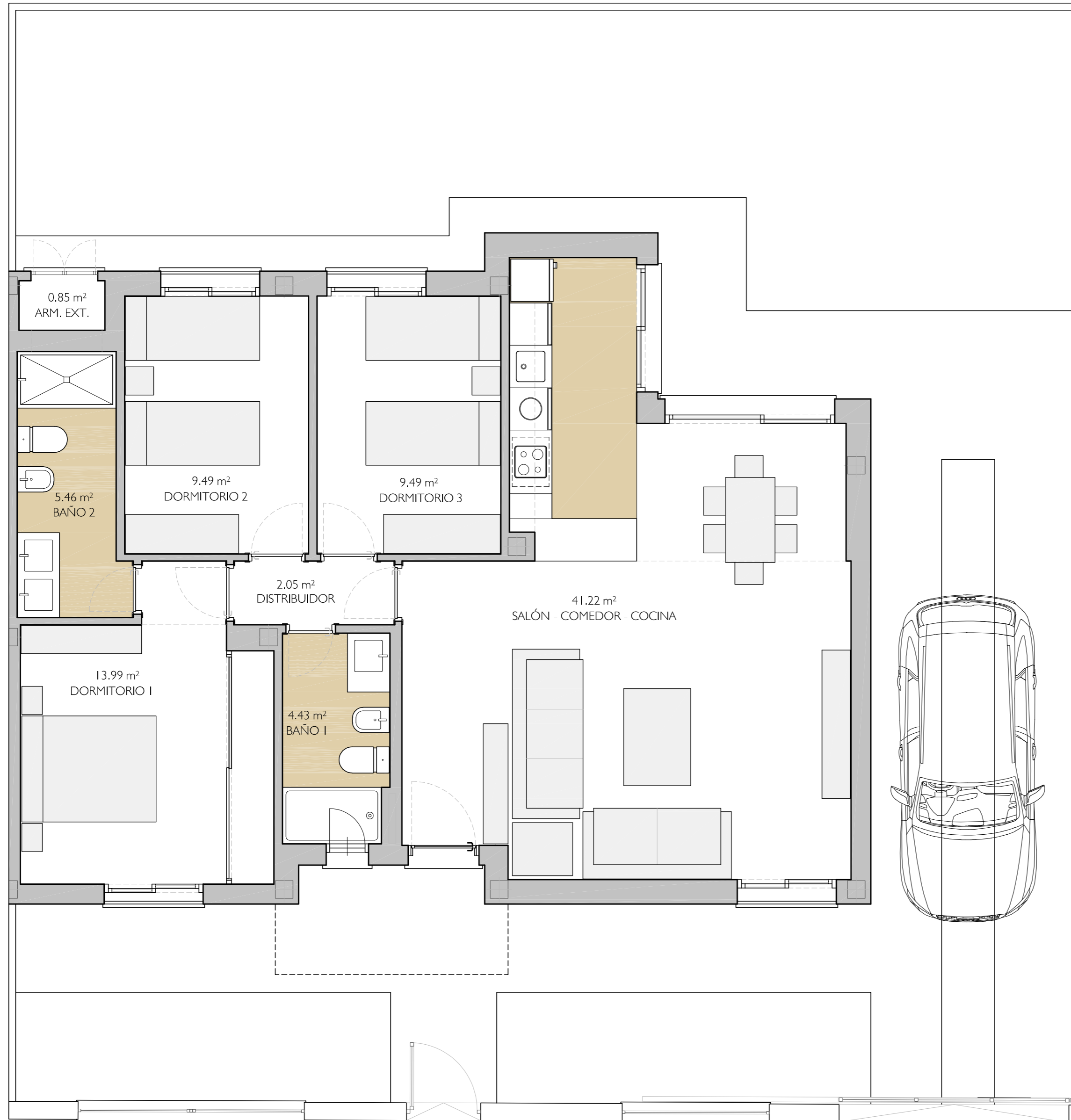
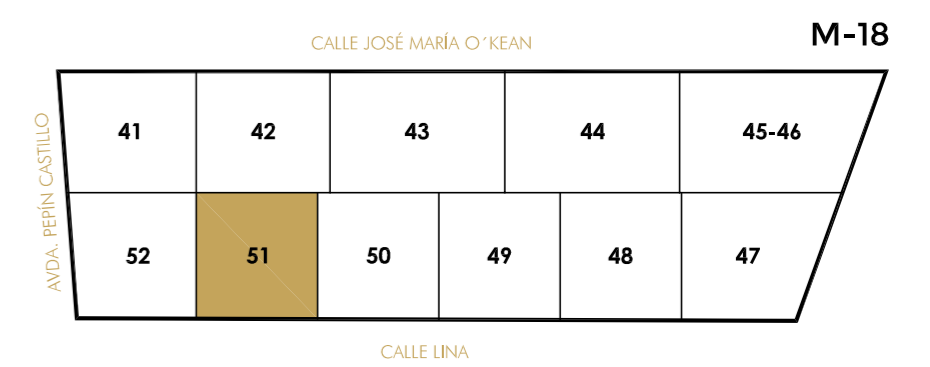


viviendas unifamiliares con jardín y piscina privada

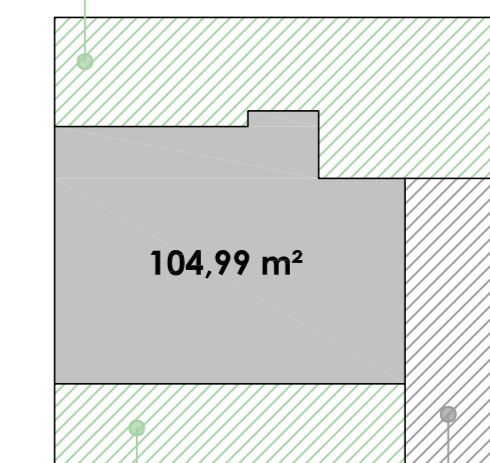


Vivienda 51 calle Lina	
SUPERFICIE PARCELA	240,15 m <sup>2</sup>
SUPERFICIE CONSTRUIDA VIVIENDA	104,99 m <sup>2</sup>

SALÓN - COMEDOR - COCINA	41,22 m <sup>2</sup>
DISTRIBUIDOR	2,05 m <sup>2</sup>
ARMARIO EXTERIOR	0,85 m <sup>2</sup>
BAÑO 1	4,43 m <sup>2</sup>
DORMITORIO 1	13,99 m <sup>2</sup>
DORMITORIO 2	9,49 m <sup>2</sup>
DORMITORIO 3	9,49 m <sup>2</sup>
BAÑO 2	5,46 m <sup>2</sup>

SUPERFICIE ÚTIL INTERIOR	86,98 m <sup>2</sup>
--------------------------	----------------------

SUPERFICIE JARDÍN VINCULADO A VIVIENDA **67,14 m<sup>2</sup>**



SUPERFICIE JARDÍN DELANTERO **37,33 m<sup>2</sup>**

SUPERFICIE EXT. LATERAL APARCAMIENTO **30,70 m<sup>2</sup>**