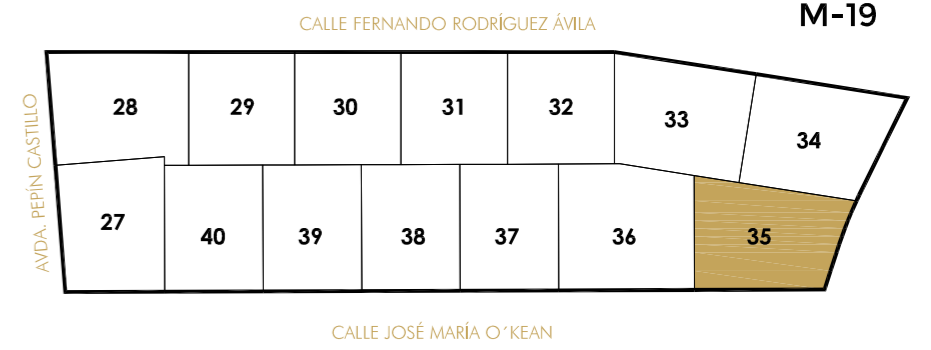


viviendas unifamiliares con jardín y piscina privada

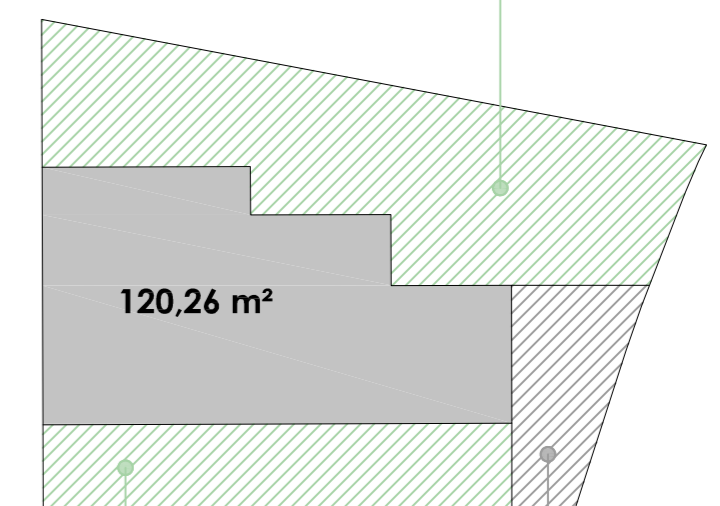


Vivienda 35 calle José María O'Kean	
SUPERFICIE PARCELA	306,17 m ²
SUPERFICIE CONSTRUIDA VIVIENDA	120,26 m ²

SALÓN - COMEDOR - COCINA	41,94 m ²
DISTRIBUIDOR	4,57 m ²
ARMARIO EXTERIOR	0,85 m ²
BAÑO 1	4,43 m ²
DORMITORIO 1	9,49 m ²
DORMITORIO 2	9,49 m ²
DORMITORIO 3	9,29 m ²
DORMITORIO 4	14,17 m ²
BAÑO 2	5,46 m ²

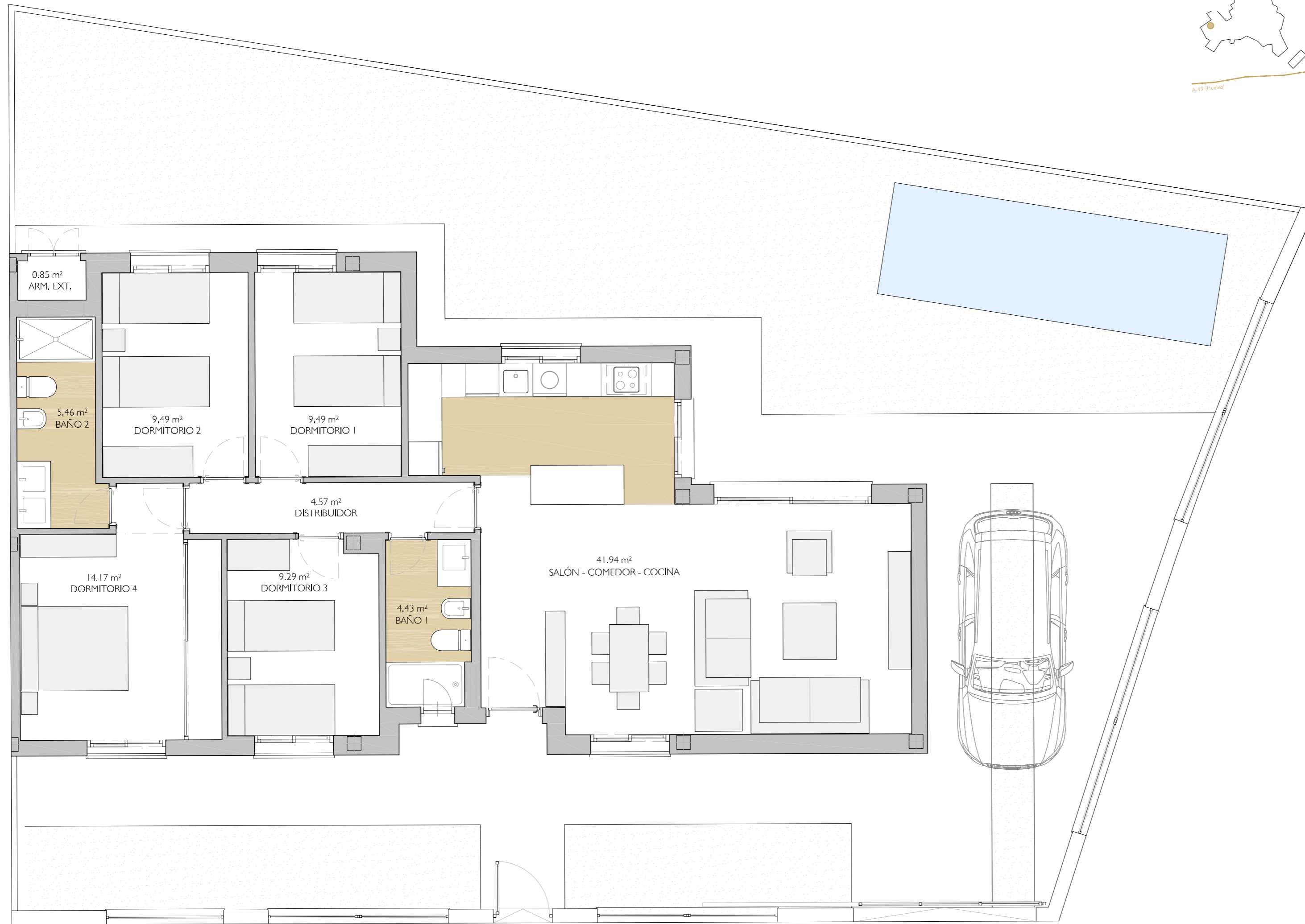
SUPERFICIE ÚTIL INTERIOR	99,69 m ²
--------------------------	----------------------

SUPERFICIE JARDÍN VINCULADO A VIVIENDA	109,02 m ²
--	-----------------------



SUPERFICIE JARDÍN DELANTERO	48,90 m ²
-----------------------------	----------------------

SUPERFICIE EXT. LATERAL APARCAMIENTO	27,98 m ²
--------------------------------------	----------------------



Residencial Villas del Rey - M19

PROMOCIÓN DE CATORCE VIVIENDAS UNIFAMILIARES EN UMBRETE (SEVILLA)



GRUPO HISPALCOM
Construimos tus sueños

promueve HISPALCOM GROUP

La información contenida en este documento, incluido el mobiliario, tiene mero carácter comercial e ilustrativo, pudiendo sufrir pequeñas variaciones por razones técnicas, comerciales o jurídicas durante la ejecución de las obras, sin que estas en su caso impliquen menoscabo en el nivel global de calidades (RD 215/89, 21 abril).

proyecto de ALTOZANO ARQUITECTOS

