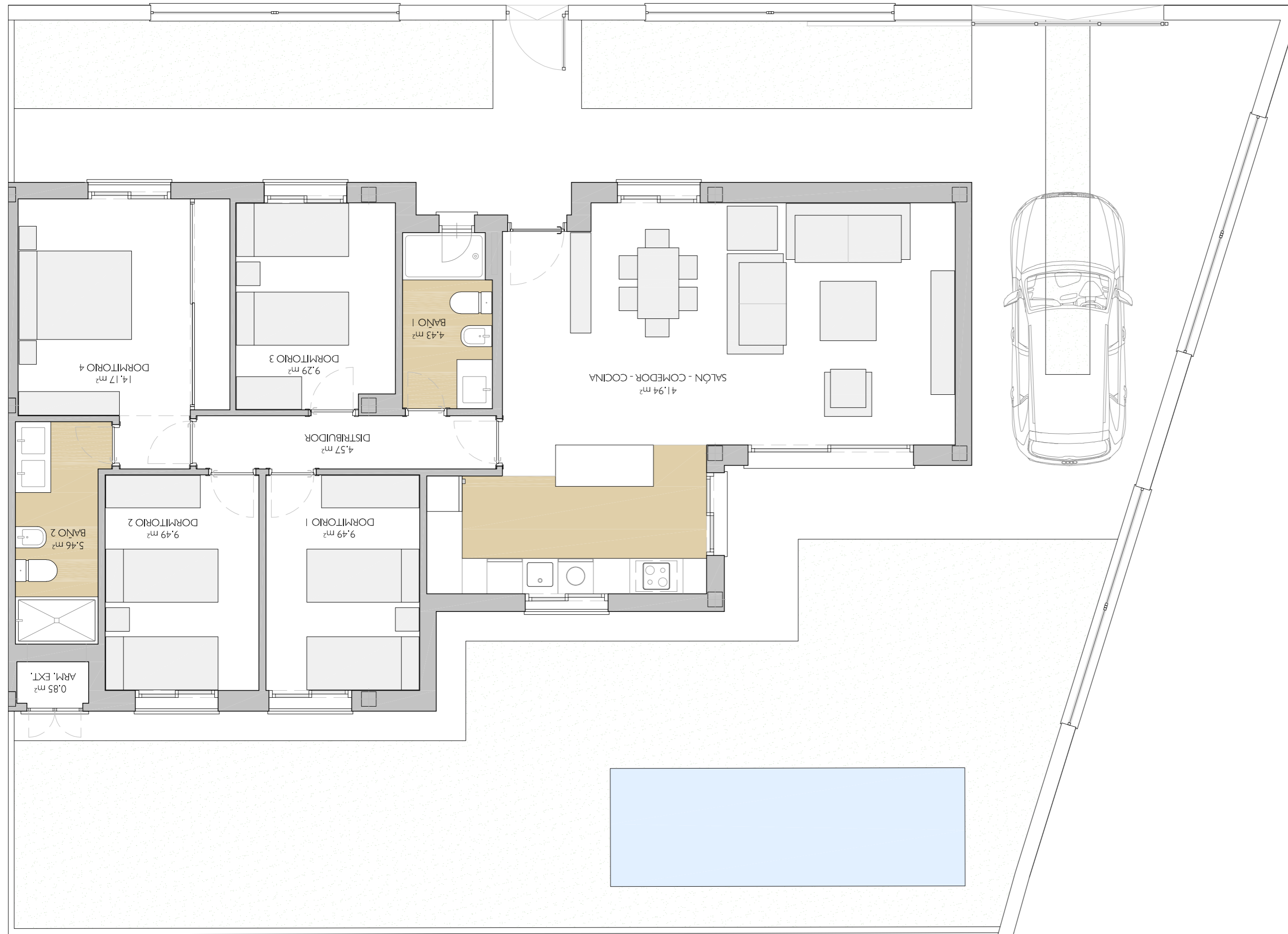
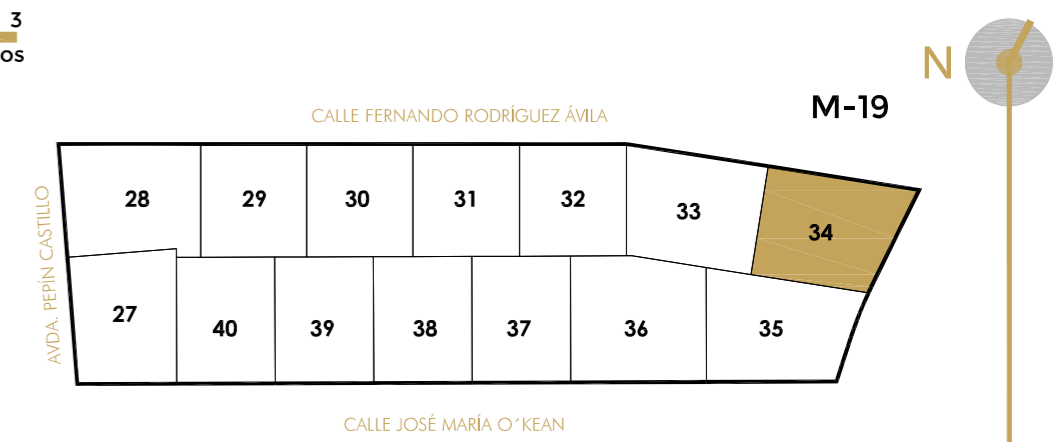


viviendas unifamiliares con jardín y piscina privada



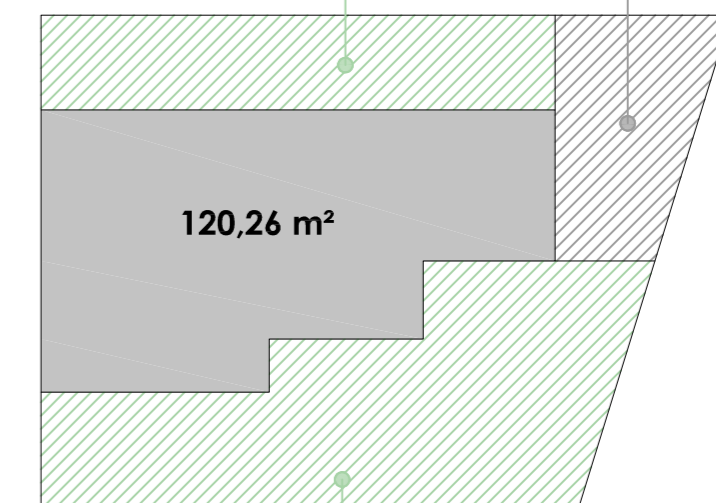
Vivienda 34 calle Fernando Rodríguez Ávila	
SUPERFICIE PARCELA	305,24 m ²
SUPERFICIE CONSTRUIDA VIVIENDA	120,26 m ²

SALÓN - COMEDOR - COCINA	41,94 m ²
DISTRIBUIDOR	4,57 m ²
ARMARIO EXTERIOR	0,85 m ²
BAÑO 1	4,43 m ²
DORMITORIO 1	9,49 m ²
DORMITORIO 2	9,49 m ²
DORMITORIO 3	9,29 m ²
DORMITORIO 4	14,17 m ²
BAÑO 2	5,46 m ²

SUPERFICIE ÚTIL INTERIOR	99,69 m ²
--------------------------	----------------------

SUPERFICIE EXT. LATERAL APARCAMIENTO 33,91 m²

SUPERFICIE JARDÍN DELANTERO 48,90 m²



SUPERFICIE JARDÍN VINCULADO A VIVIENDA 102,17 m²