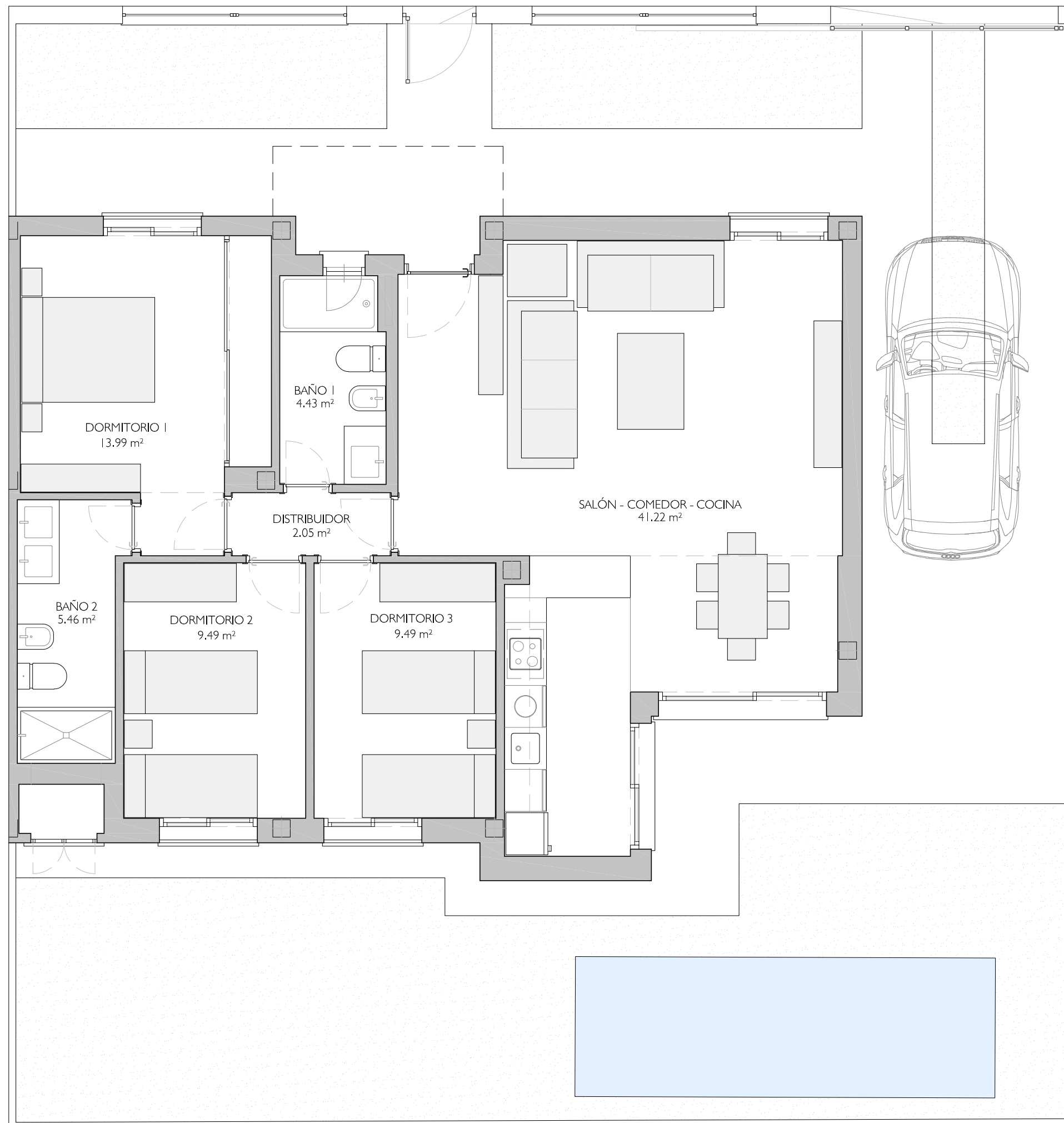
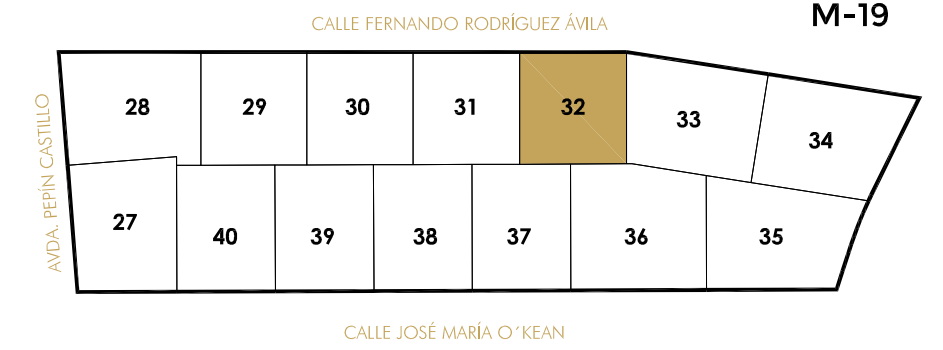


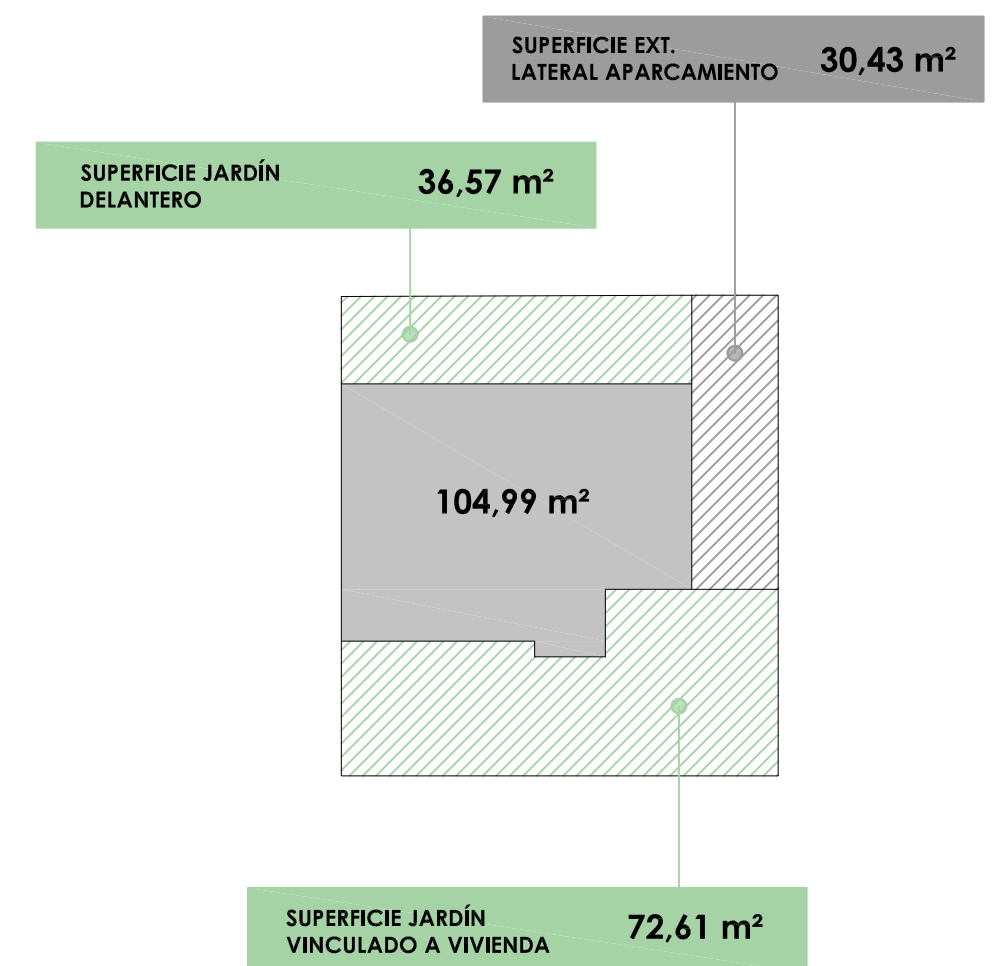
viviendas unifamiliares con jardín y piscina privada



Vivienda 32 calle Fernando Rodríguez Ávila	
SUPERFICIE PARCELA	244,60 m ²
SUPERFICIE CONSTRUIDA VIVIENDA	104,99 m ²

SALÓN - COMEDOR - COCINA	41,22 m ²
DISTRIBUIDOR	2,05 m ²
ARMARIO EXTERIOR	0,85 m ²
BAÑO 1	4,43 m ²
DORMITORIO 1	13,99 m ²
DORMITORIO 2	9,49 m ²
DORMITORIO 3	9,49 m ²
BAÑO 2	5,46 m ²

SUPERFICIE ÚTIL INTERIOR	86,98 m ²
--------------------------	----------------------



promueve HISPALCOM GROUP

La información contenida en este documento, incluido el mobiliario, tiene mero carácter comercial e ilustrativo, pudiendo sufrir pequeñas variaciones por razones técnicas, comerciales o jurídicas durante la ejecución de las obras, sin que estas en su caso impliquen menoscabo en el nivel global de calidades (RD 215/89, 21 abril).

Residencial Villas del Rey - M19

PROMOCIÓN DE CATORCE VIVIENDAS UNIFAMILIARES EN UMBRETE (SEVILLA)

proyecto de ALTOZANO ARQUITECTOS

