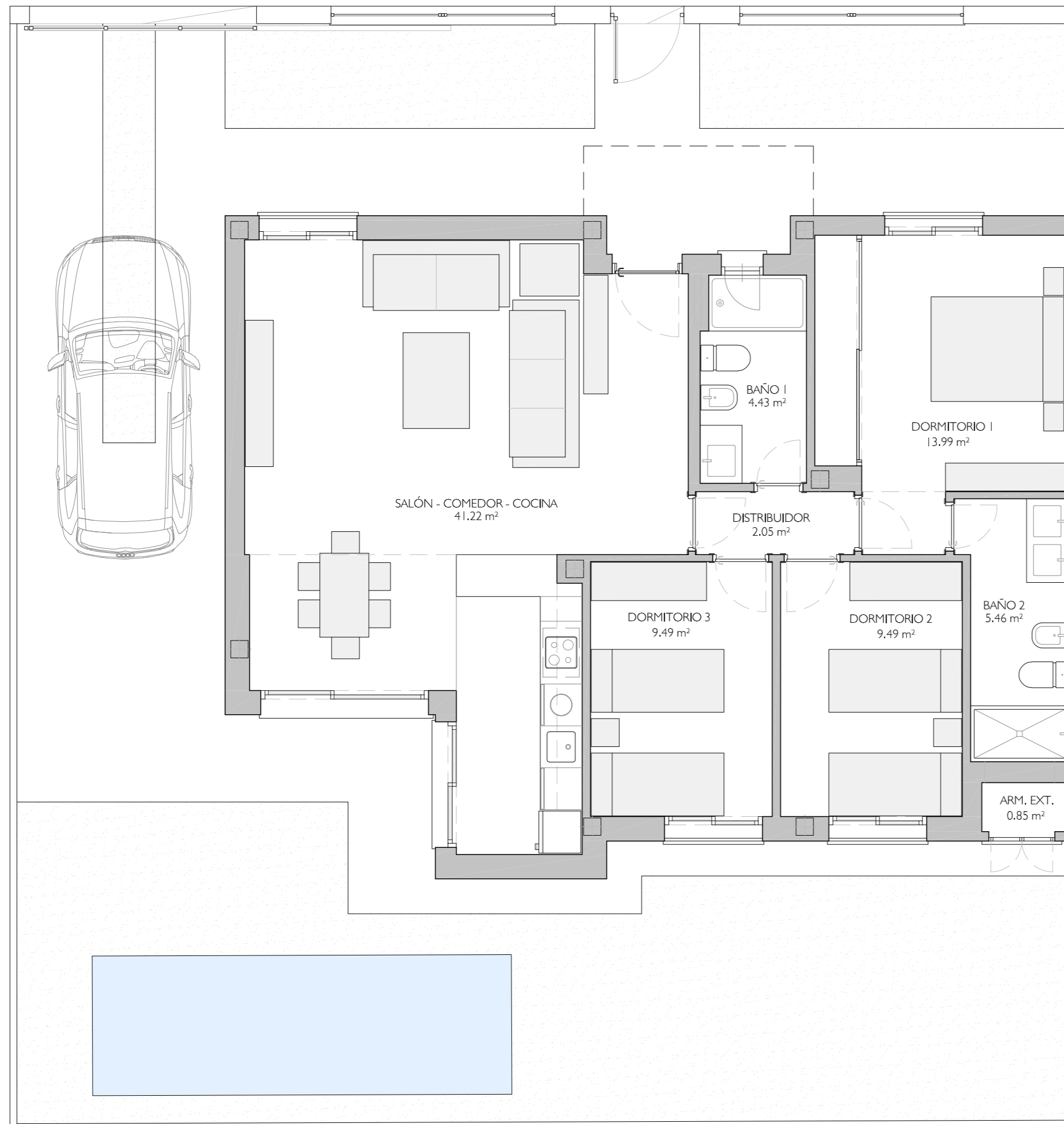
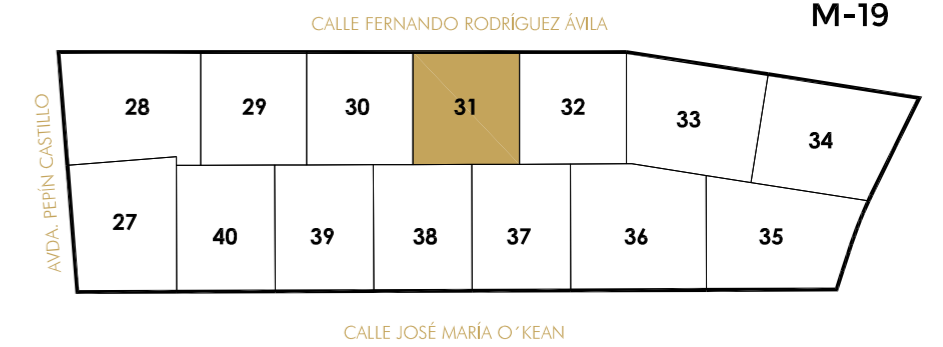


viviendas unifamiliares con jardín y piscina privada



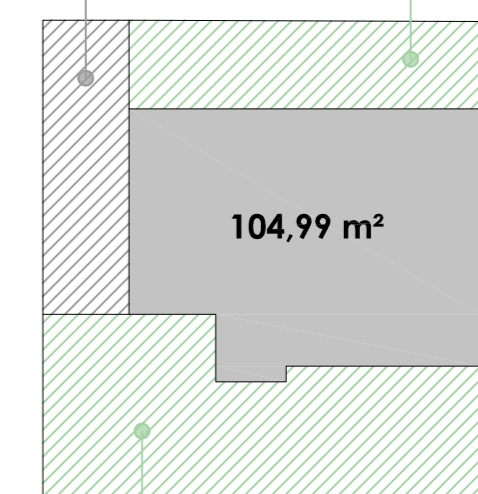
Vivienda 31 calle Fernando Rodríguez Ávila	
SUPERFICIE PARCELA	245,40 m ²
SUPERFICIE CONSTRUIDA VIVIENDA	104,99 m ²

SALÓN - COMEDOR - COCINA	41,22 m ²
DISTRIBUIDOR	2,05 m ²
ARMARIO EXTERIOR	0,85 m ²
BAÑO 1	4,43 m ²
DORMITORIO 1	13,99 m ²
DORMITORIO 2	9,49 m ²
DORMITORIO 3	9,49 m ²
BAÑO 2	5,46 m ²

SUPERFICIE ÚTIL INTERIOR	86,98 m ²
--------------------------	----------------------

SUPERFICIE EXT. LATERAL APARCAMIENTO 30,43 m²

SUPERFICIE JARDÍN DELANTERO 36,57 m²



SUPERFICIE JARDÍN VINCULADO A VIVIENDA 73,41 m²