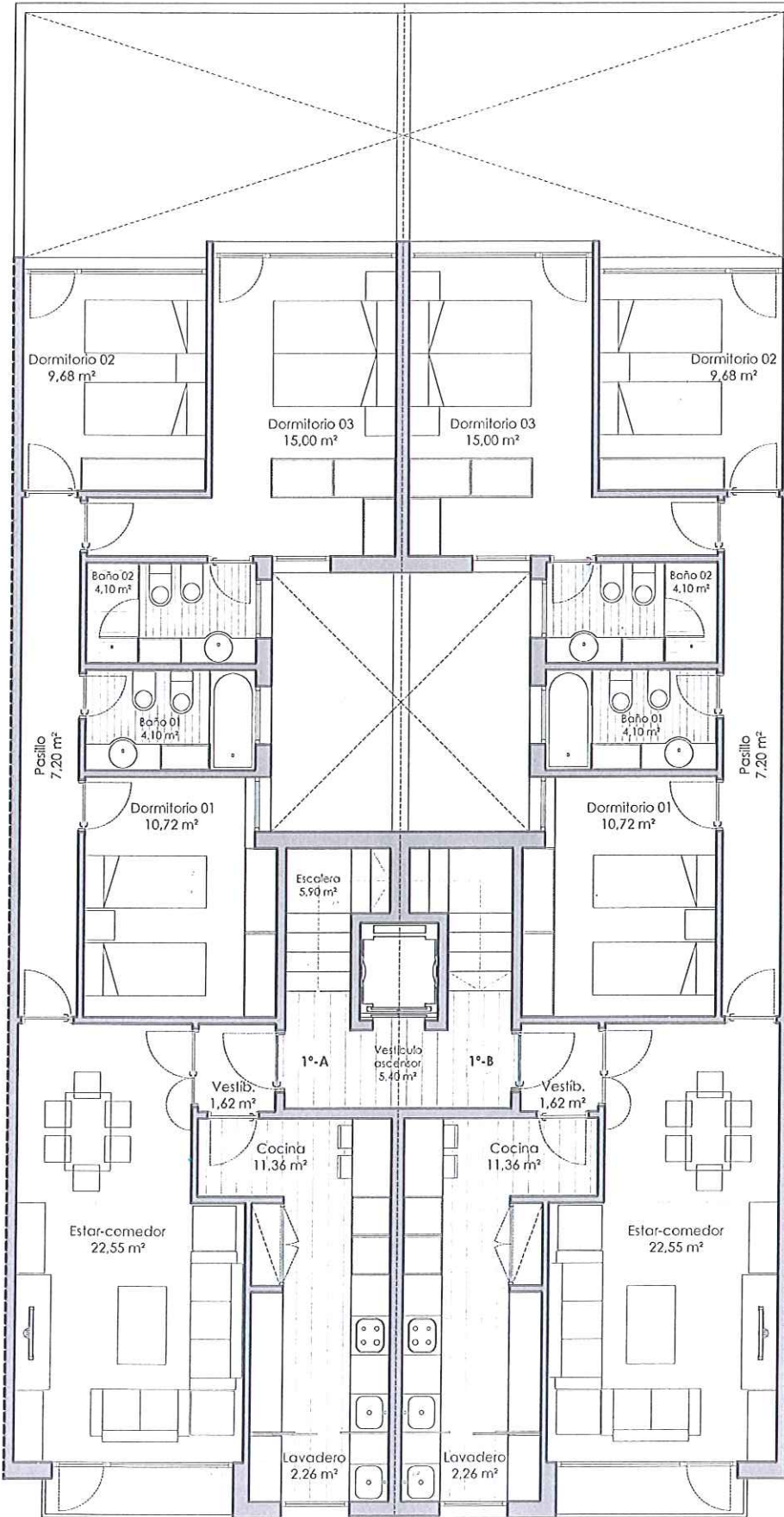


1º A:
 Sup. útil: 88,59 m²
 Sup. constr+ZC: 107,00 m²

1º B:
 Sup. útil: 88,59 m²
 Sup. constr+ZC: 107,00 m²



PLANTA PRIMERA

EDIFICIO PLURIFAMILIAR ENTRE MEDIANERAS 01

ANTEPROYECTO PARA 7 VIVIENDAS

C/ Pablo Armero 25-27-29. 41006 - Sevilla

Revisión: 4º 20170313

Plantas baja y primera. Distribución, mobiliario y superficies

PLANO:



Director de la obra:
 Luis Alfonso Juli Daza
 Arquitecto col. COAS. 4.434



Propiedad:
 HISPALCON BUILDING GROUP
 C.I.F.: B90156019

Exp: 17SE05.VIV.Pablo Armero

Fecha: 20/06/2017

Esc: 1:100