

Vivienda 55 calle Lima

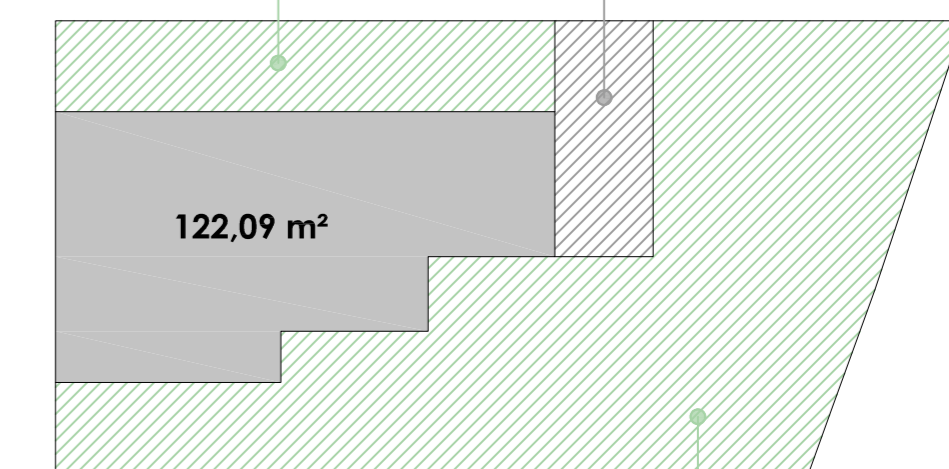
| | |
|--------------------------------|-----------------------|
| SUPERFICIE PARCELA | 412,58 m ² |
| SUPERFICIE CONSTRUIDA VIVIENDA | 122,09 m ² |

| | |
|--------------------------|----------------------|
| SALÓN - COMEDOR - COCINA | 41,94 m ² |
| DISTRIBUIDOR | 4,57 m ² |
| ARMARIO EXTERIOR | 0,85 m ² |
| BAÑO 1 | 4,43 m ² |
| DORMITORIO 1 | 9,49 m ² |
| DORMITORIO 2 | 9,49 m ² |
| DORMITORIO 3 | 9,29 m ² |
| DORMITORIO 4 | 14,17 m ² |
| BAÑO 2 | 5,46 m ² |

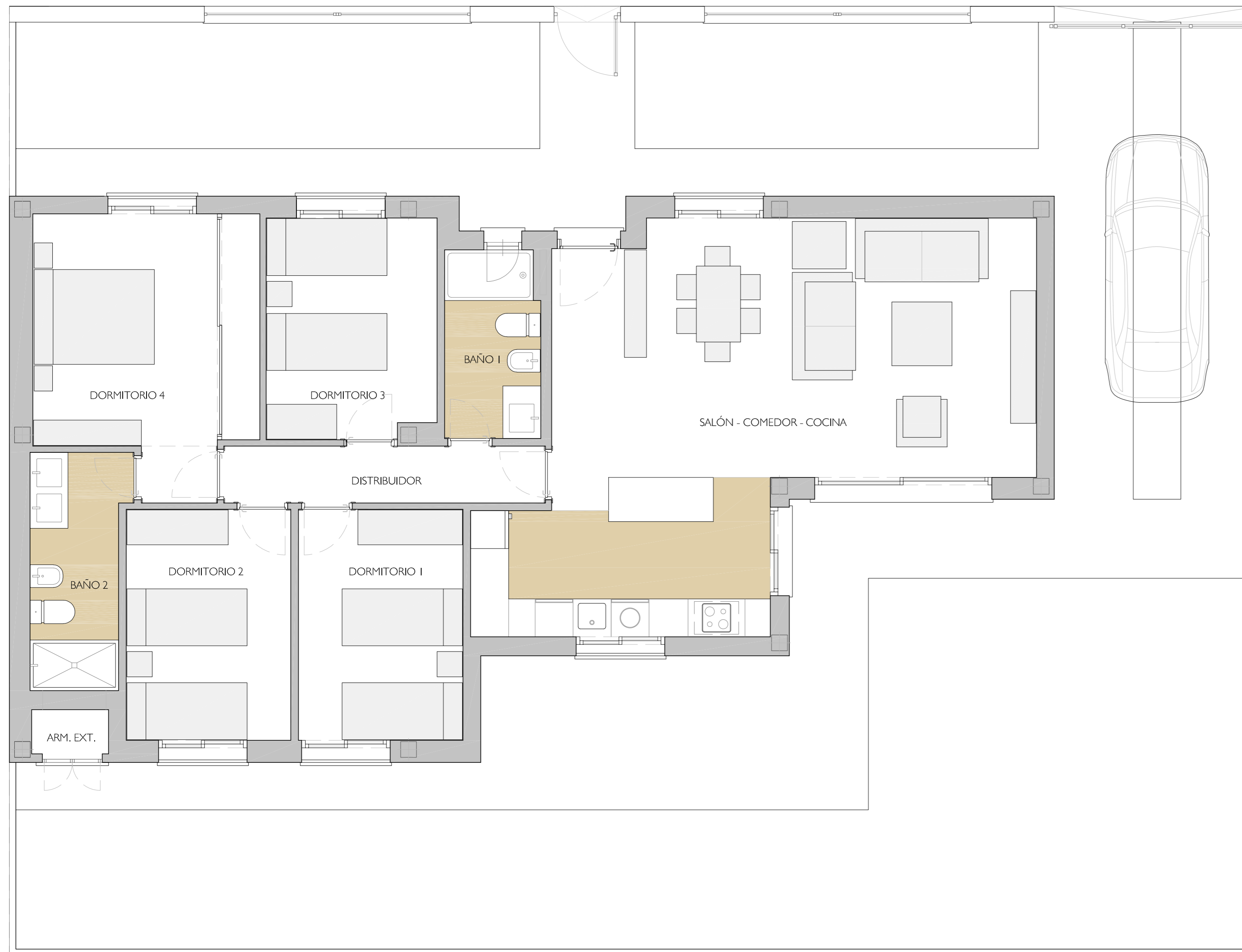
| | |
|--------------------------|----------------------|
| SUPERFICIE ÚTIL INTERIOR | 99,69 m ² |
|--------------------------|----------------------|

SUPERFICIE EXT. LATERAL APARCAMIENTO 25,32 m²

SUPERFICIE JARDÍN VINCULADO A VIVIENDA 49,51 m²



SUPERFICIE JARDÍN VINCULADO A VIVIENDA 215,66 m²



Residencial Villas del Rey - M17

PROMOCIÓN DE SIETE VIVIENDAS UNIFAMILIARES EN UMBRETE (SEVILLA)



GRUPO HISPALCOM
Construimos tus sueños

promueve HISPALCOM GROUP

La información contenida en este documento, incluido el mobiliario, tiene mero carácter comercial e ilustrativo, pudiendo sufrir pequeñas variaciones por razones técnicas, comerciales o jurídicas durante la ejecución de las obras, sin que estas en su caso impliquen menoscabo en el nivel global de calidades (RD 215/89, 21 abril).

proyecto de ALTOZANO ARQUITECTOS

