

MEMORIA DE CALIDADES

CIMENTACIÓN:

Losa de hormigón armado

ESTRUCTURA:

Forjados unidireccionales de hormigón armado sobre pilares de hormigón.

CUBIERTAS:

Cubierta plana invertida, con aislamiento térmico sobre membrana impermeabilizante, capa de mortero sobre aislamiento, geotextil, acabado con capa de grava suelta.

FACHADAS:

Cerramiento exterior de fachada formado por citara de ladrillo cerámico perforado terminado exteriormente con enfoscado de cemento y pintura pétre de color según diseño de fachada; embarrado interior de mortero hidrófugo, aislamiento térmico, cámara de aire, tabique de ladrillo cerámico, guarnecido y enlucido de yeso en el interior, terminado con pintura plástica lisa.

PARTICIONES INTERIORES:

Tabique de ladrillo cerámico hueco doble de 7 cm de espesor terminado según tipo de estancia.

CARPINTERÍA EXTERIOR:

Carpintería exterior realizada en PVC color blanco de altas prestaciones térmicas y acústicas, con doble acristalamiento termo-acústico tipo Climalit o similar y sistema de persianas enrollables de lamas de aluminio térmico y cajón de color idéntico a la carpintería.

PUERTAS Y CARPINTERÍA INTERIOR:

Puerta de acceso a la vivienda con cerradura de seguridad y mirilla óptica.

Puertas interiores en DM lacadas en blanco. En salones, cocinas y distribuidores que corresponda, serán hojas vidrieras, de diseño similar a las interiores.

ACABADOS Y REVESTIMIENTOS:

Estancias: Suelo flotante laminado de alta densidad y 7 mm de espesor, calificada para uso INDUSTRIAL AC5. Paredes revestidas con guarnecido y enlucido de yeso proyectado con terminación de pintura plástica lisa. Tendido de yeso en techos y falso techo de placas de yeso laminado o desmontables en zonas que lo requieran por razones constructivas o de diseño.

Cocinas y baños: Solería cerámica de gres porcelánico con alicatado cerámico de diseños actuales en zonas húmedas de los mismos. Pintura plástica resistente a la humedad en zonas no aplacadas que lo requieran. Falso techo de placas de yeso laminado o desmontables según requerimientos y diseño con registro en zonas de ubicación de máquinas de instalaciones.

FONTANERÍA, CLIMATIZACIÓN Y VENTILACIÓN:

Instalación para la producción de agua caliente sanitaria mediante sistema de aerotermia con depósito acumulador.

Pre-instalación de climatización centralizada por vivienda frío-calor por conductos de aire con máquina interior ubicada en falso techo y exterior en cubierta o terraza

Conductos independientes para extracción de humos y aireación general de la vivienda.

APARATOS SANITARIOS Y GRIFERÍAS:

Instalación de fontanería, según normativa e instrucciones de la compañía suministradora, compuesta por contador individual y distribución de agua caliente y fría realizadas en tuberías de polietileno reticulado, con llaves de corte en cada cuarto húmedo y llaves de escuadra en cada aparato.

Desagües y bajantes realizados en PVC.

Sanitarios de porcelana vitrificada en color blanco de diseño actual, con cisternas dotadas de sistema partido para ahorro de agua y griferías monomando.

ELECTRICIDAD Y TELECOMUNICACIONES

Las viviendas, están dotadas de los elementos que exige el Reglamento Electrotécnico de Baja Tensión, con mecanismos de marcas reconocidas.

Instalación de antena para TDT, y los distintos operadores de cable, con tomas de TV en salón-comedor, dormitorios y cocina.

Instalación de portero electrónico.

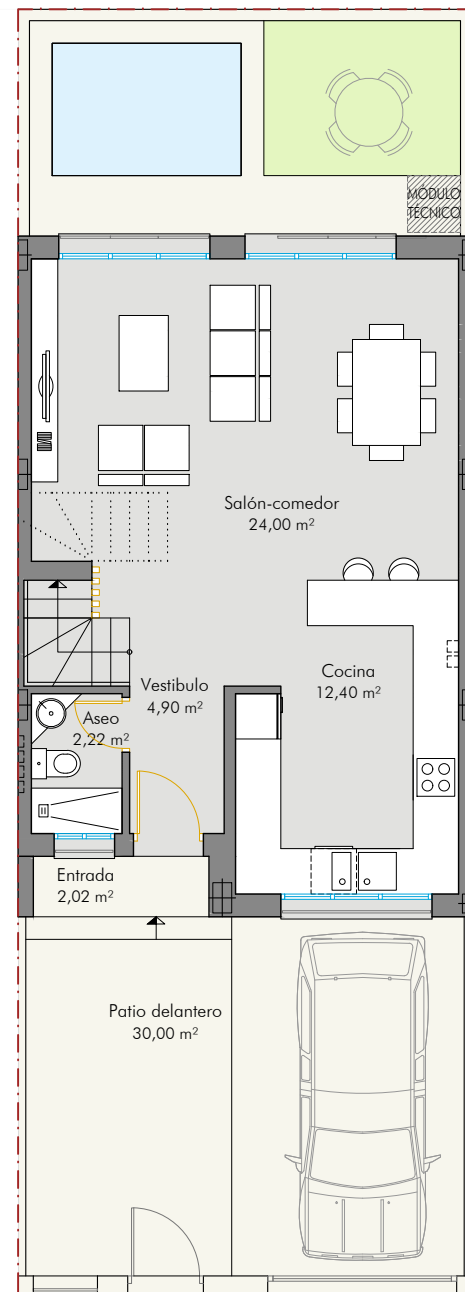
ZONAS EXTERIORES:

Solería de gres de exteriores con rodapié de diseño similar.

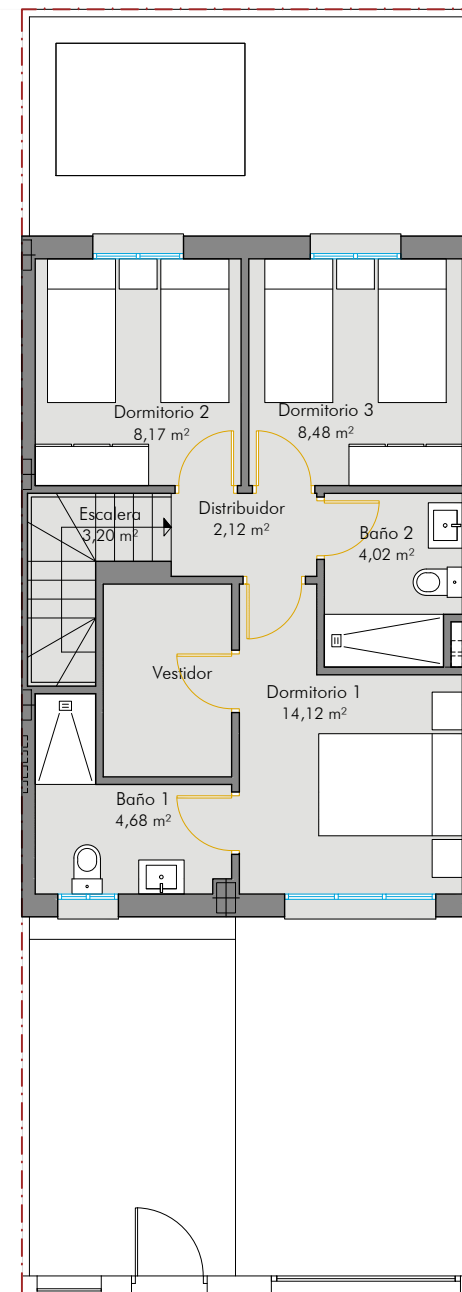
Vallado exterior de fachada a base de chapa perforada con pilastras de fábrica de ladrillo. Vallados interiores con bloques de hormigón decorativo.

Con carácter opcional se podrá instalar piscina de PRVF (Poliéster Reforzado con Fibra de Vidrio) de dimensiones 175x250 cm.

VIVIENDA 5



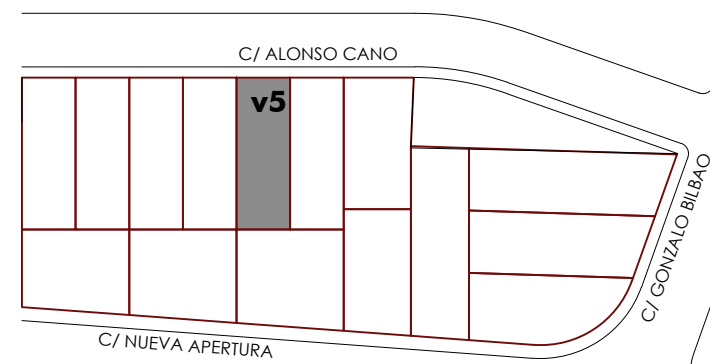
PLANTA BAJA



PLANTA ALTA



ESCALA GRÁFICA



CONJUNTO RESIDENCIAL DE 15 VIVIENDAS UNIFAMILIARES

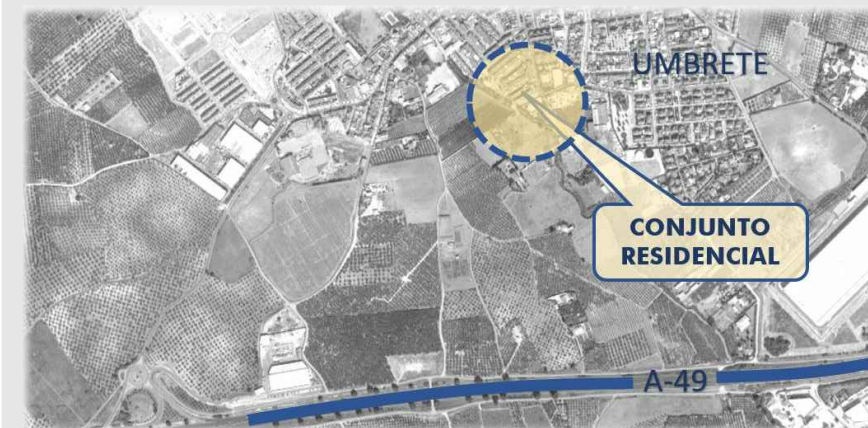
C/ GONZALO BILBAO
(UNIDAD DE EJECUCIÓN 2.2 -PERI Nº1-)
UMBRETE (SEVILLA)

PROMUEVE:



GRUPO HISPALCOM

Construimos tus sueños



CUADRO DE SUPERFICIES

INMUEBLE	PLANTA BAJA	PLANTA ALTA	TOTALES
VIVIENDA 5			
SUPERFICIE DE PARCELA			102,00 m²
TOTAL SUPERFICIE CONSTRUIDA	54,00 m²	54,00 m²	108,00 m²
SUPERFICIE CONSTRUIDA CERRADA	51,98 m ²	54,00 m ²	105,98 m ²
SUPERFICIE CONSTRUIDA ABIERTA	2,02 m ²		2,02 m ²
TOTAL SUPERFICIE ÚTIL	45,54 m²	44,79 m²	90,33 m²
SUPERFICIE ÚTIL CERRADA	43,52 m ²	44,79 m ²	88,31 m ²
SUPERFICIE ÚTIL ABIERTA	2,02 m ²	0,00 m ²	2,02 m ²
PATIOS / SUPERFICIE LIBRE	48,00 m²		48,00 m²

Nota: La información contenida en este documento, incluido el mobiliario, tiene mero carácter comercial e ilustrativo y las dimensiones y superficies podrán tener una tolerancia razonable por cuestiones técnicas. La promotora se reserva la facultad de introducir modificaciones que vengán motivadas por razones técnicas, de diseño, legales o administrativas, no siendo en consecuencia vinculante desde el punto de vista contractual. En estos casos, los sistemas o materiales serán sustituidos por otros de características similares.

Documentación técnica y diseños realizados por:
BK ARQUITECTURA Y URBANISMO S.L.P.

Juan Fernández Segura. arquitecto

