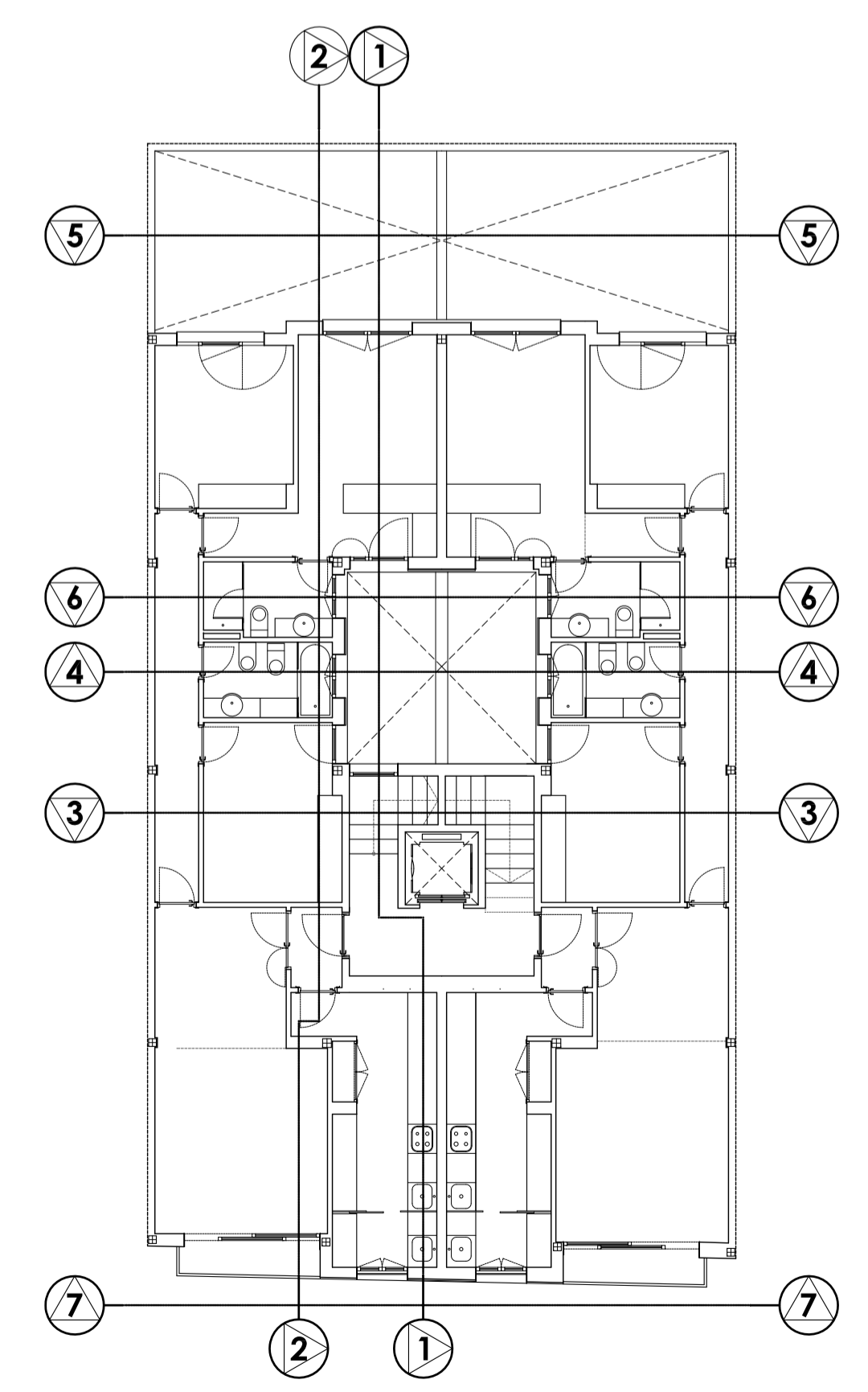


13.5	13.5
12.95	12.95
11.05	11.05
9.75	9.75
6.65	6.65
3.50	3.50
0.35	0.35
0.00	0.00
25.10	25.10
24.00	24.00
23.00	23.00
22.00	22.00
21.00	21.00
20.00	20.00
19.00	19.00



ALZADO A C/ PABLO ARMERO Y COLINDANTES - 07

+9,75 m (*) Altura teórica a cota superior de forjado

12
EDIFICIO PLURIFAMILIAR PARA 7 VIVIENDAS
 PROYECTO BÁSICO
 C/ Pablo Armero 25-29 - 41006 - Sevilla
 PLANO: Alzado a C/ Pablo Armero y colindantes - 08 Revisión: 4º 20170313

	Proyektista: Luis Alfonso Juli Daza Arquitecto col. COAS. 4.434	Promotor: HISPALCON BUILDING GROUP C.I.F.: B90319575
	Exp: 17SE05.VIV.Pablo Armero	Fecha: 08/08/2017
	Esc: 1:50	