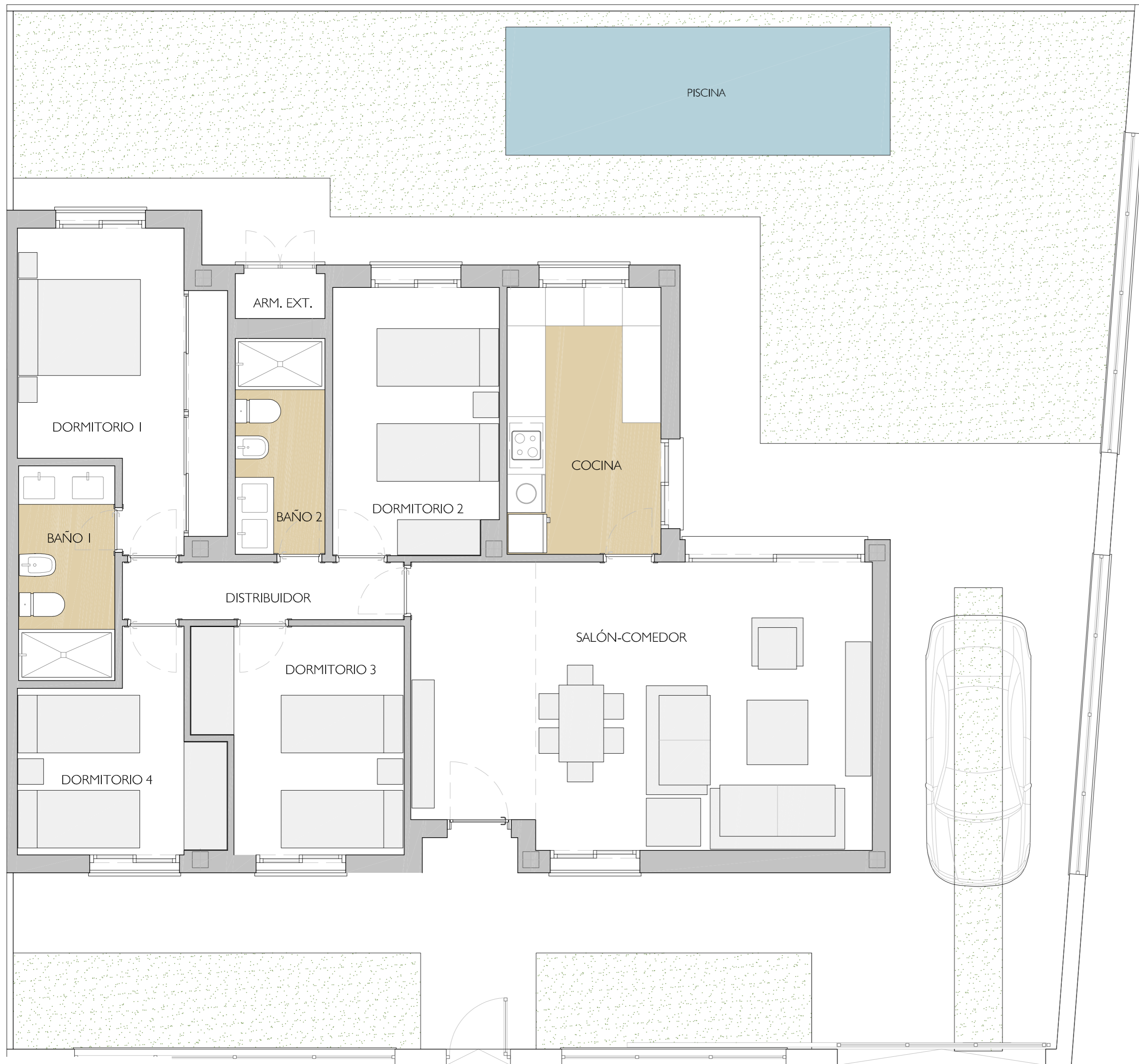
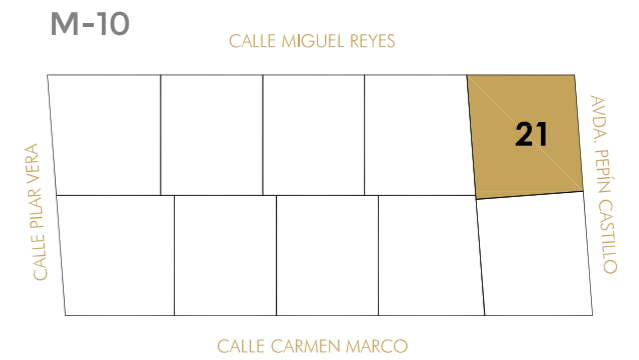
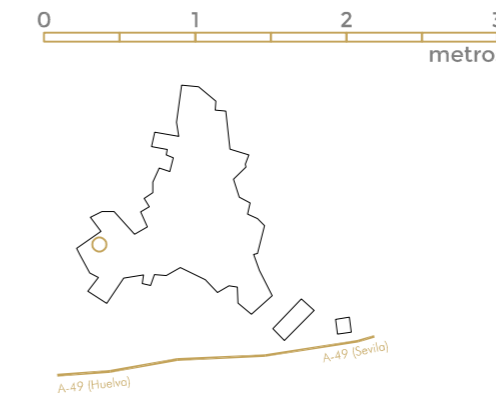


viviendas unifamiliares con jardín y piscina privada



Vivienda 21

Esquina c/Miguel Reyes- Avda. Pepín Castillo

SUPERFICIE PARCELA	285,10 m²
SUPERFICIE CONSTRUIDA	119,29 m²

SALÓN - COMEDOR	31,47 m ²
DISTRIBUIDOR	3,96 m ²
COCINA	10,00 m ²
ARMARIO EXTERIOR	0,98 m ²
BAÑO 1	5,02 m ²
DORMITORIO 1	13,40 m ²
BAÑO 2	4,72 m ²
DORMITORIO 2	10,72 m ²
DORMITORIO 3	10,64 m ²
DORMITORIO 4	8,84 m ²

SUPERFICIE ÚTIL INTERIOR	99,75 m²
---------------------------------	----------------------------

