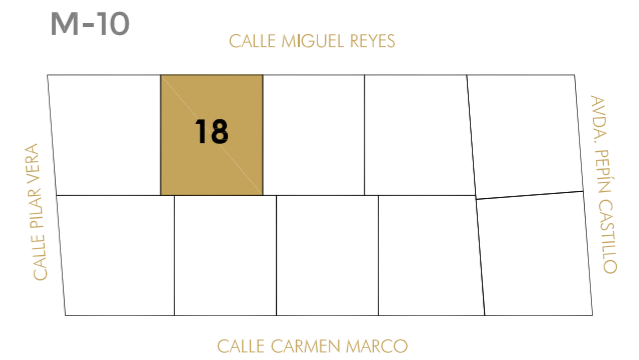
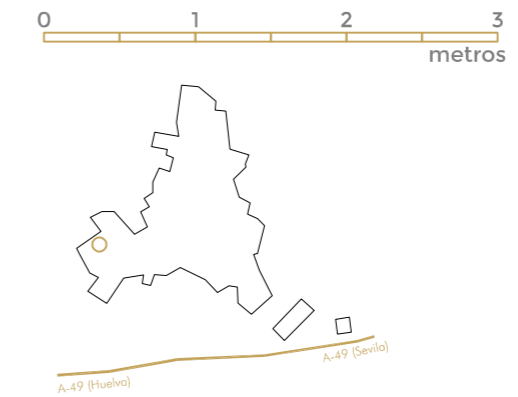
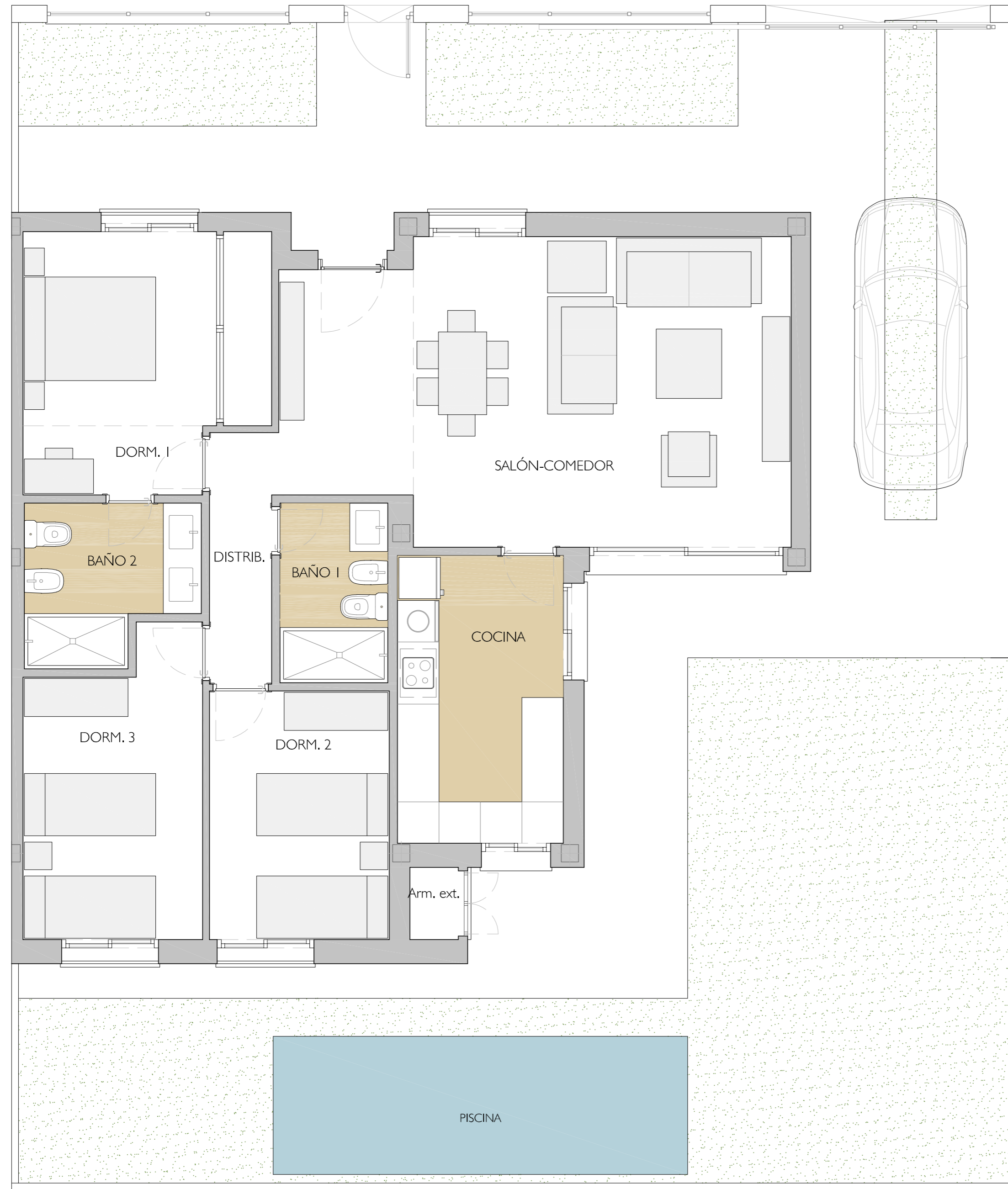


viviendas unifamiliares con jardín y piscina privada



N



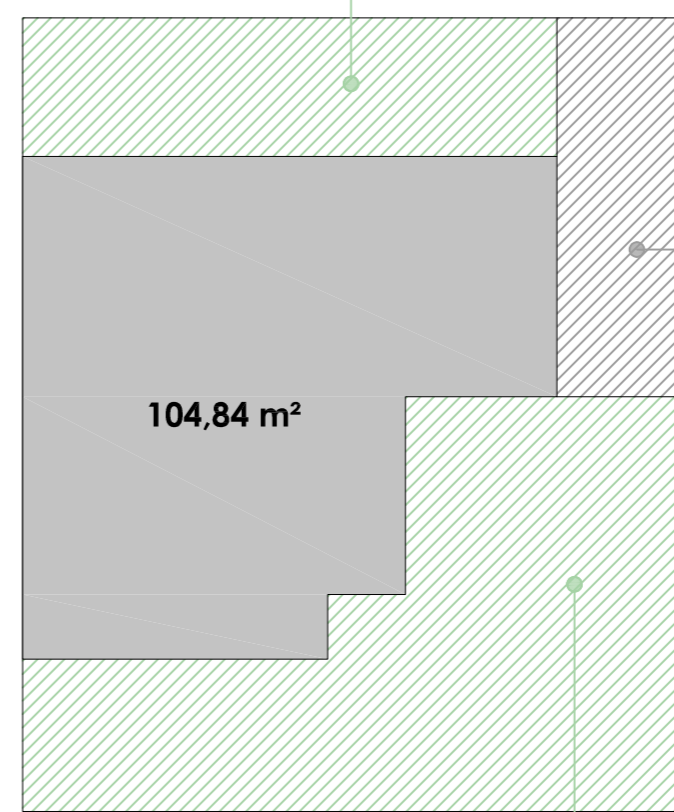
Vivienda 18 c/Miguel Reyes

SUPERFICIE PARCELA	250,21 m²
SUPERFICIE CONSTRUIDA	104,84 m²

SALÓN - COMEDOR	30,97 m ²
DISTRIBUIDOR	3,36 m ²
COCINA	10,00 m ²
ARMARIO EXTERIOR	0,73 m ²
BAÑO 1	4,06 m ²
DORMITORIO 1	12,71 m ²
BAÑO 2	5,30 m ²
DORMITORIO 2	9,36 m ²
DORMITORIO 3	10,65 m ²

SUPERFICIE ÚTIL INTERIOR	87,14 m²
---------------------------------	----------------------------

SUPERFICIE JARDÍN DELANTERO 34,69 m²



SUPERFICIE EXTERIOR LATERAL APARCAMIENTO 24,60 m²

SUPERFICIE JARDÍN VINCULADO A VIVIENDA 86,08 m²

FASE 3 - Residencial Villas del Rey - M10

PROMOCIÓN DE DIEZ VIVIENDAS UNIFAMILIARES EN UMBRETE (SEVILLA)



GRUPO HISPALCOM
Construimos tus sueños

promueve HISPALCOM GROUP

La información contenida en este documento, incluido el mobiliario, tiene mero carácter comercial e ilustrativo, pudiendo sufrir pequeñas variaciones por razones técnicas, comerciales o jurídicas durante la ejecución de las obras, sin que estas en su caso impliquen menoscabo en el nivel global de calidades (RD 215/89, 21 abril).

proyecto de ALTOZANO ARQUITECTOS

