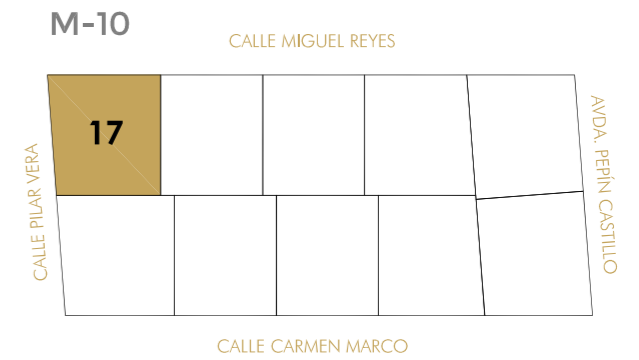
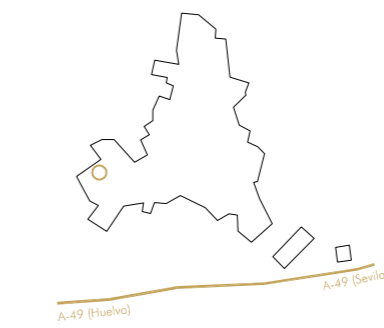


viviendas unifamiliares con jardín y piscina privada



Vivienda 17
Esquina c/Miguel Reyes- c/ Pilar Vera

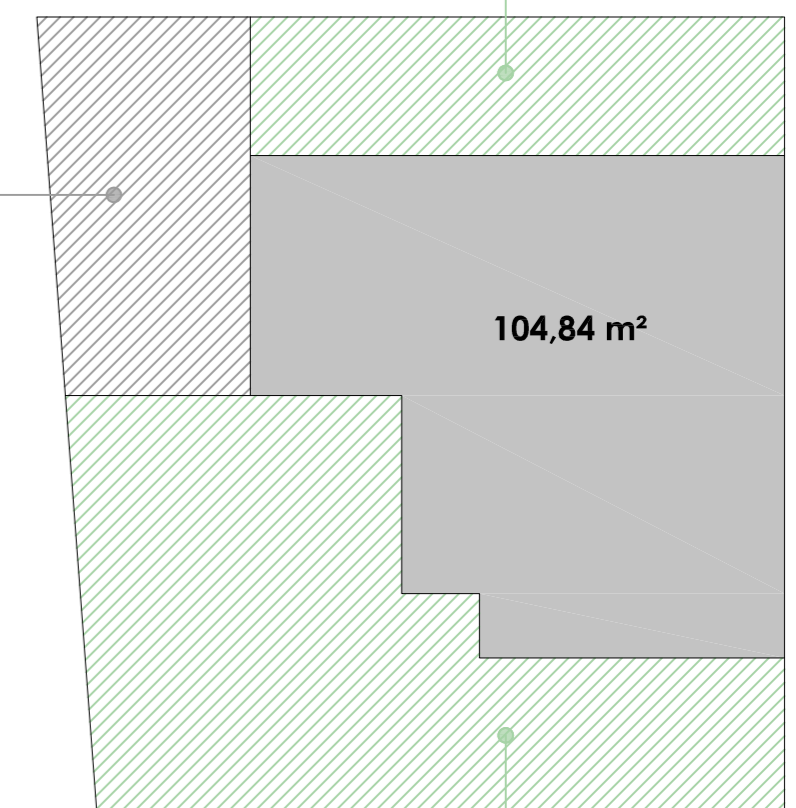
SUPERFICIE PARCELA	249,86 m²
SUPERFICIE CONSTRUIDA	104,84 m²

SALÓN - COMEDOR	30,97 m ²
DISTRIBUIDOR	3,36 m ²
COCINA	10,00 m ²
ARMARIO EXTERIOR	0,73 m ²
BAÑO 1	4,06 m ²
DORMITORIO 1	12,71 m ²
BAÑO 2	5,30 m ²
DORMITORIO 2	9,36 m ²
DORMITORIO 3	10,65 m ²

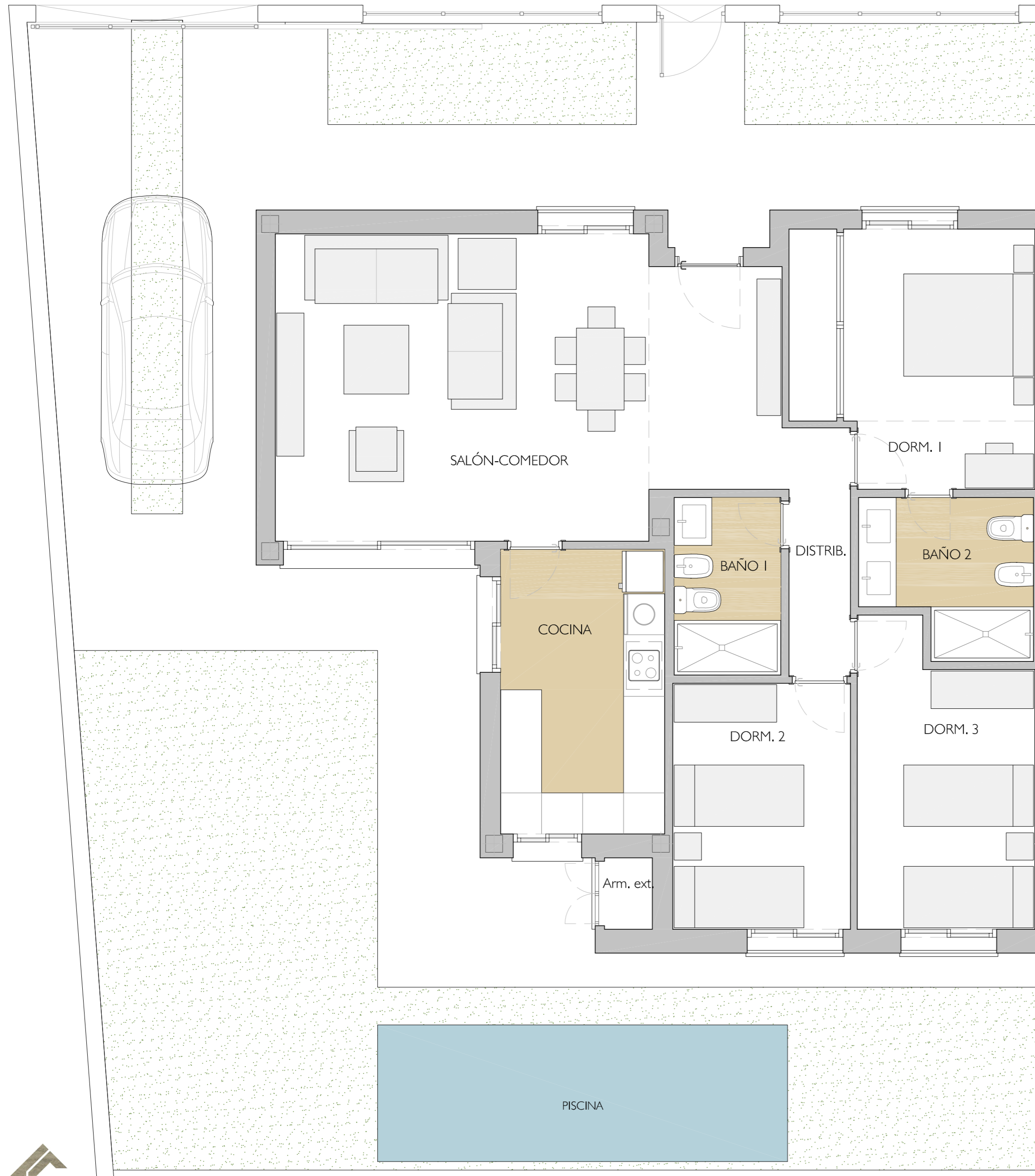
SUPERFICIE ÚTIL INTERIOR	87,14 m²
---------------------------------	----------------------------

SUPERFICIE JARDÍN DELANTERO	34,69 m²
------------------------------------	----------------------------

SUPERFICIE EXT. LATERAL APARCAMIENTO	27,20 m²
---	----------------------------



SUPERFICIE JARDÍN VINCULADO A VIVIENDA	83,13 m²
---	----------------------------



FASE 3 - Residencial Villas del Rey - M10

PROMOCIÓN DE DIEZ VIVIENDAS UNIFAMILIARES EN UMBRETE (SEVILLA)



promueve HISPALCOM GROUP

La información contenida en este documento, incluido el mobiliario, tiene mero carácter comercial e ilustrativo, pudiendo sufrir pequeñas variaciones por razones técnicas, comerciales o jurídicas durante la ejecución de las obras, sin que estas en su caso impliquen menoscabo en el nivel global de calidades (RD 215/89, 21 abril).

proyecto de ALTOZANO ARQUITECTOS

