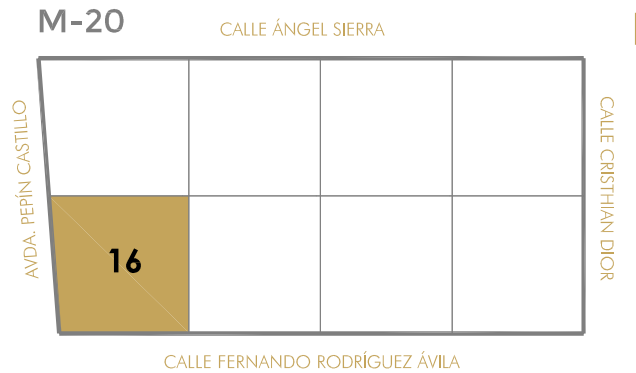
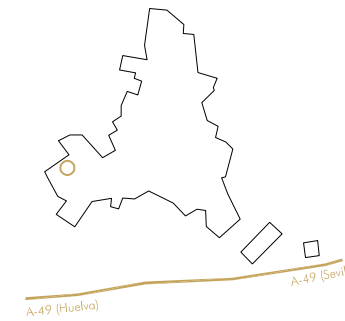
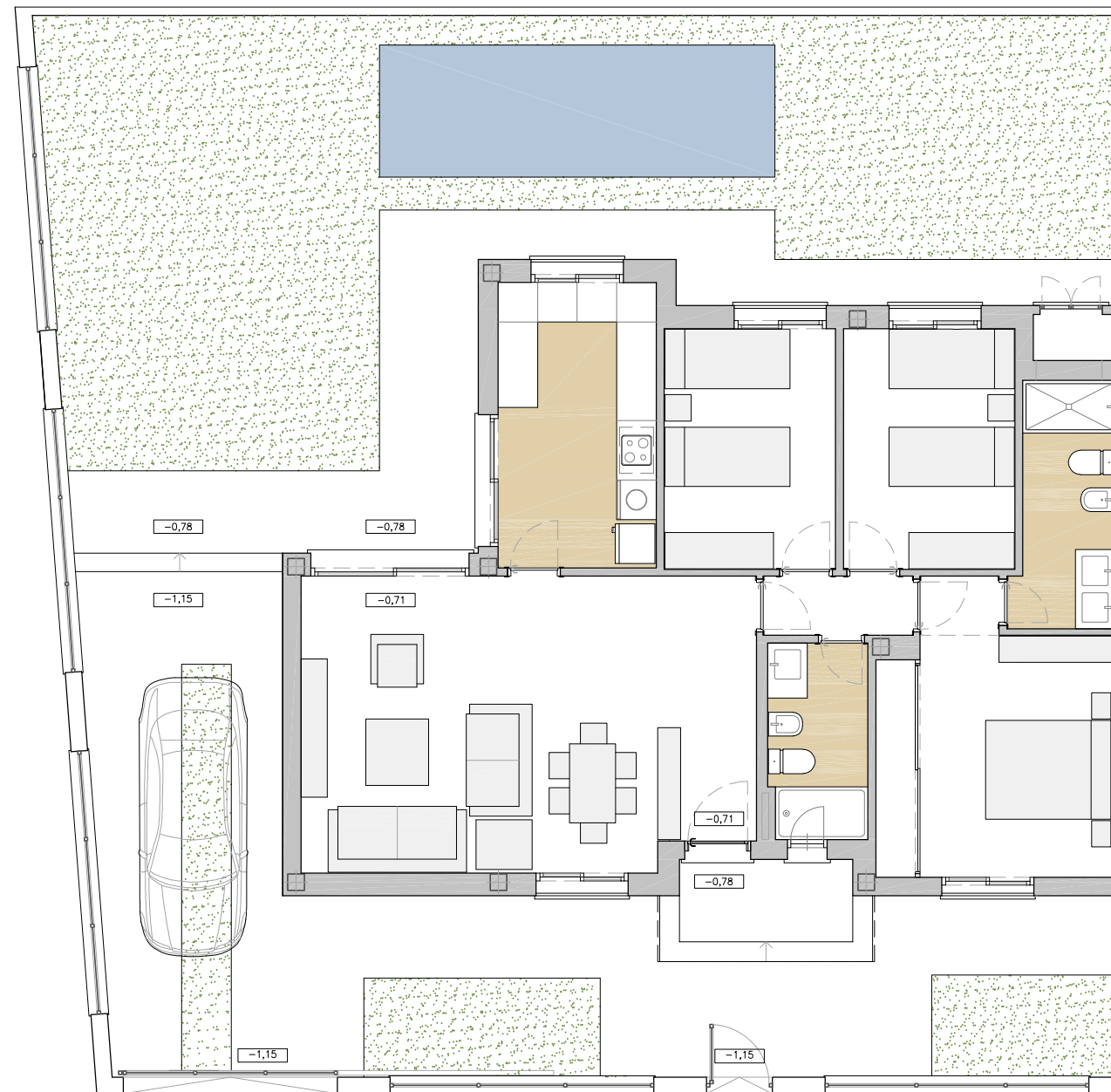


# UMBRETE

viviendas unifamiliares con jardín y piscina privada

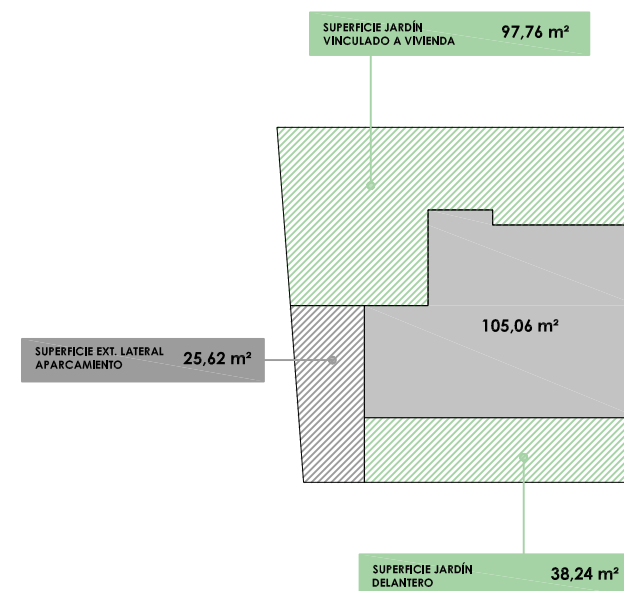


## Vivienda 16

<b>SUPERFICIE PARCELA</b>	<b>266,68 m<sup>2</sup></b>
<b>SUPERFICIE CONSTRUIDA</b>	<b>105,06 m<sup>2</sup></b>

SALÓN - COMEDOR	30,40 m <sup>2</sup>
COCINA	10,39 m <sup>2</sup>
DISTRIBUIDOR	2,05 m <sup>2</sup>
ARMARIO EXTERIOR	0,85 m <sup>2</sup>
BAÑO 1	4,43 m <sup>2</sup>
DORMITORIO 1	13,99 m <sup>2</sup>
BAÑO 2	5,46 m <sup>2</sup>
DORMITORIO 2	9,49 m <sup>2</sup>
DORMITORIO 3	9,49 m <sup>2</sup>

<b>SUPERFICIE ÚTIL INTERIOR</b>	<b>86,55 m<sup>2</sup></b>
---------------------------------	----------------------------



**GRUPO HISPALCOM**  
Construimos tus sueños

## FASE 2 - Residencial Villas del Rey - M20

PROMOCIÓN DE OCHO VIVIENDAS UNIFAMILIARES EN UMBRETE (SEVILLA)

promueve HISPALCOM GROUP

La información contenida en este documento, incluido el mobiliario, tiene mero carácter comercial e ilustrativo, pudiendo sufrir pequeñas variaciones por razones técnicas, comerciales o jurídicas durante la ejecución de las obras, sin que estas en su caso impliquen menoscabo en el nivel global de calidades (RD 215/89, 21 abril).

proyecto de ALTOZANO ARQUITECTOS

