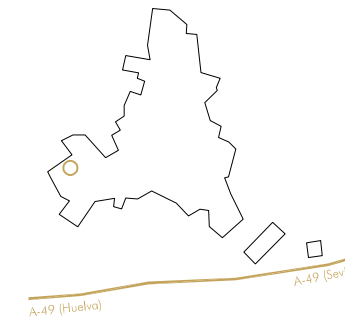
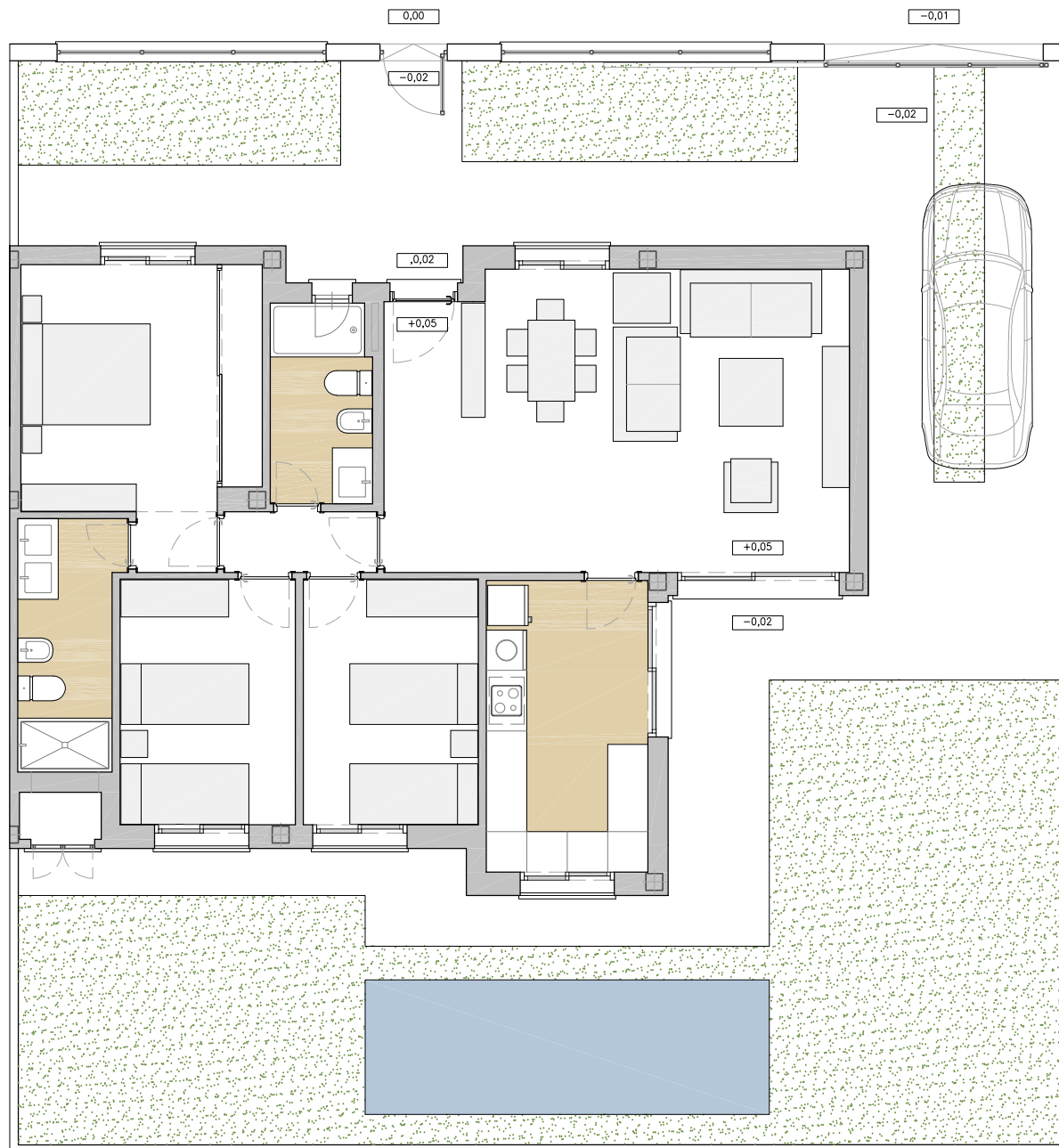


UMBRETE

viviendas unifamiliares con jardín y piscina privada

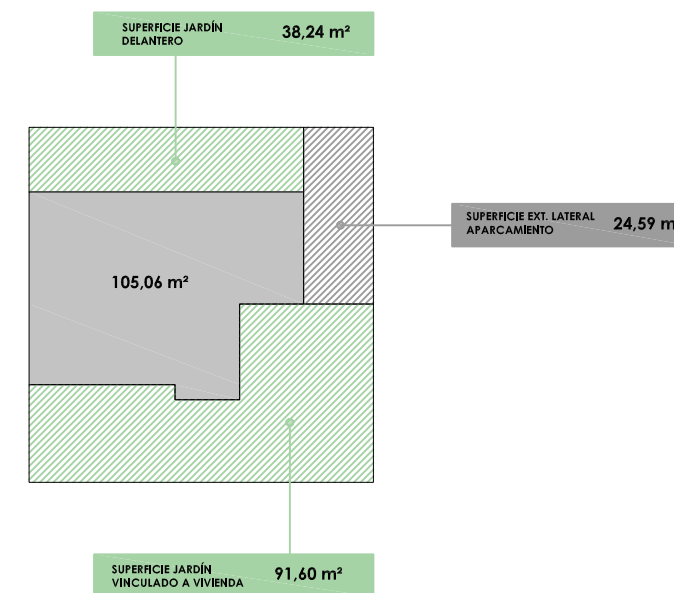


Vivienda 10

SUPERFICIE PARCELA	259,49 m²
SUPERFICIE CONSTRUIDA	105,06 m²

SALÓN - COMEDOR	30,40 m ²
COCINA	10,39 m ²
DISTRIBUIDOR	2,05 m ²
ARMARIO EXTERIOR	0,85 m ²
BAÑO 1	4,43 m ²
DORMITORIO 1	13,99 m ²
BAÑO 2	5,46 m ²
DORMITORIO 2	9,49 m ²
DORMITORIO 3	9,49 m ²

SUPERFICIE ÚTIL INTERIOR	86,55 m²
---------------------------------	----------------------------



GRUPO HISPALCOM
Construimos tus sueños

FASE 2 - Residencial Villas del Rey - M20

PROMOCIÓN DE OCHO VIVIENDAS UNIFAMILIARES EN UMBRETE (SEVILLA)

promueve HISPALCOM GROUP

La información contenida en este documento, incluido el mobiliario, tiene mero carácter comercial e ilustrativo, pudiendo sufrir pequeñas variaciones por razones técnicas, comerciales o jurídicas durante la ejecución de las obras, sin que estas en su caso impliquen menoscabo en el nivel global de calidades (RD 215/89, 21 abril).

proyecto de ALTOZANO ARQUITECTOS

