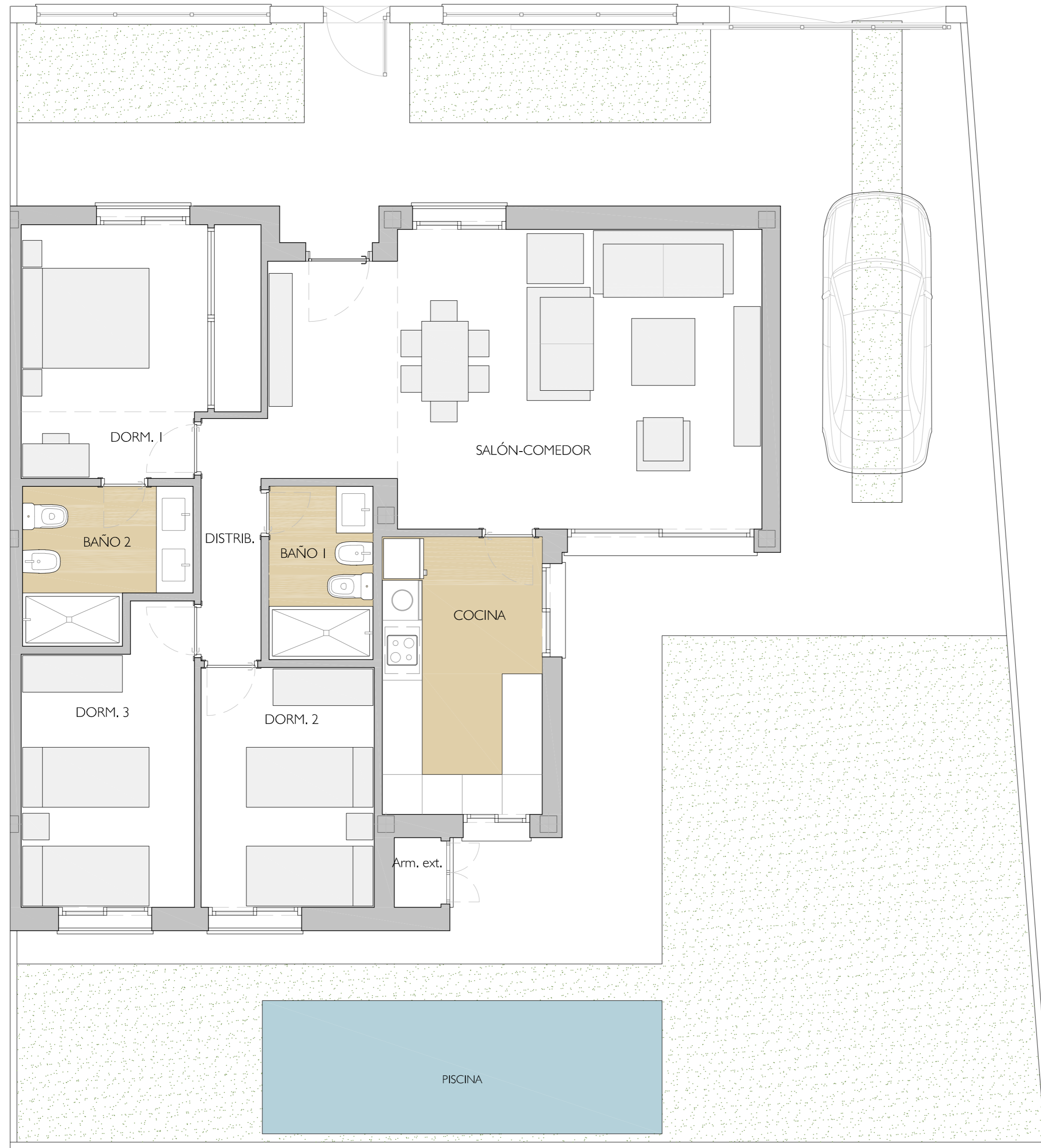
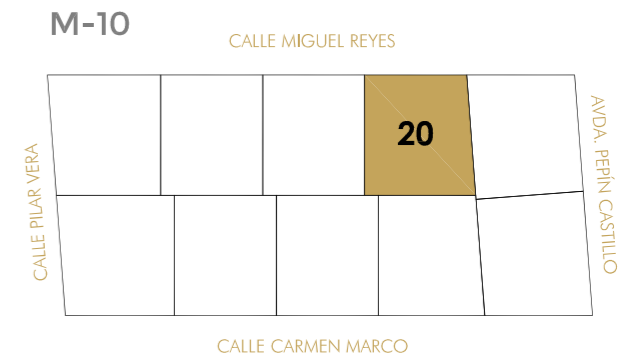


viviendas unifamiliares con jardín y piscina privada



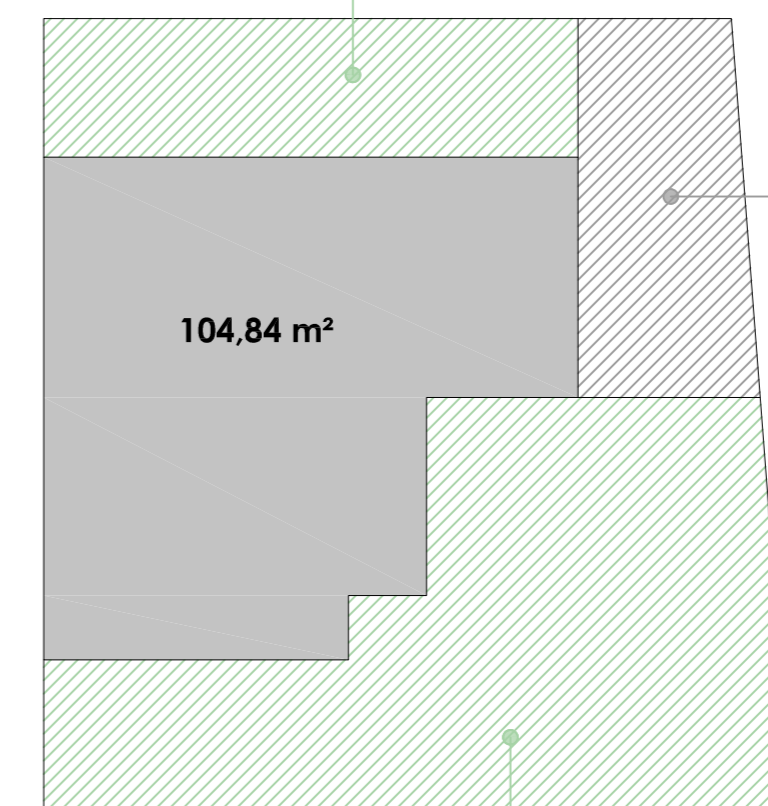
## Vivienda 20 c/Miguel Reyes

<b>SUPERFICIE PARCELA</b>	<b>257,58 m<sup>2</sup></b>
<b>SUPERFICIE CONSTRUIDA</b>	<b>104,84 m<sup>2</sup></b>

SALÓN - COMEDOR	30,97 m <sup>2</sup>
DISTRIBUIDOR	3,36 m <sup>2</sup>
COCINA	10,00 m <sup>2</sup>
ARMARIO EXTERIOR	0,73 m <sup>2</sup>
BAÑO 1	4,06 m <sup>2</sup>
DORMITORIO 1	12,71 m <sup>2</sup>
BAÑO 2	5,30 m <sup>2</sup>
DORMITORIO 2	9,36 m <sup>2</sup>
DORMITORIO 3	10,65 m <sup>2</sup>

<b>SUPERFICIE ÚTIL INTERIOR</b>	<b>87,14 m<sup>2</sup></b>
---------------------------------	----------------------------

**SUPERFICIE JARDÍN DELANTERO** 34,69 m<sup>2</sup>



**SUPERFICIE EXT. LATERAL APARCAMIENTO** 25,34 m<sup>2</sup>

**SUPERFICIE JARDÍN VINCULADO A VIVIENDA** 92,71 m<sup>2</sup>



**GRUPO HISPALCOM**  
Construimos tus sueños

## FASE 3 - Residencial Villas del Rey - M10

PROMOCIÓN DE DIEZ VIVIENDAS UNIFAMILIARES EN UMBRETE (SEVILLA)

promueve HISPALCOM GROUP

La información contenida en este documento, incluido el mobiliario, tiene mero carácter comercial e ilustrativo, pudiendo sufrir pequeñas variaciones por razones técnicas, comerciales o jurídicas durante la ejecución de las obras, sin que estas en su caso impliquen menoscabo en el nivel global de calidades (RD 215/89, 21 abril).

proyecto de ALTOZANO ARQUITECTOS

