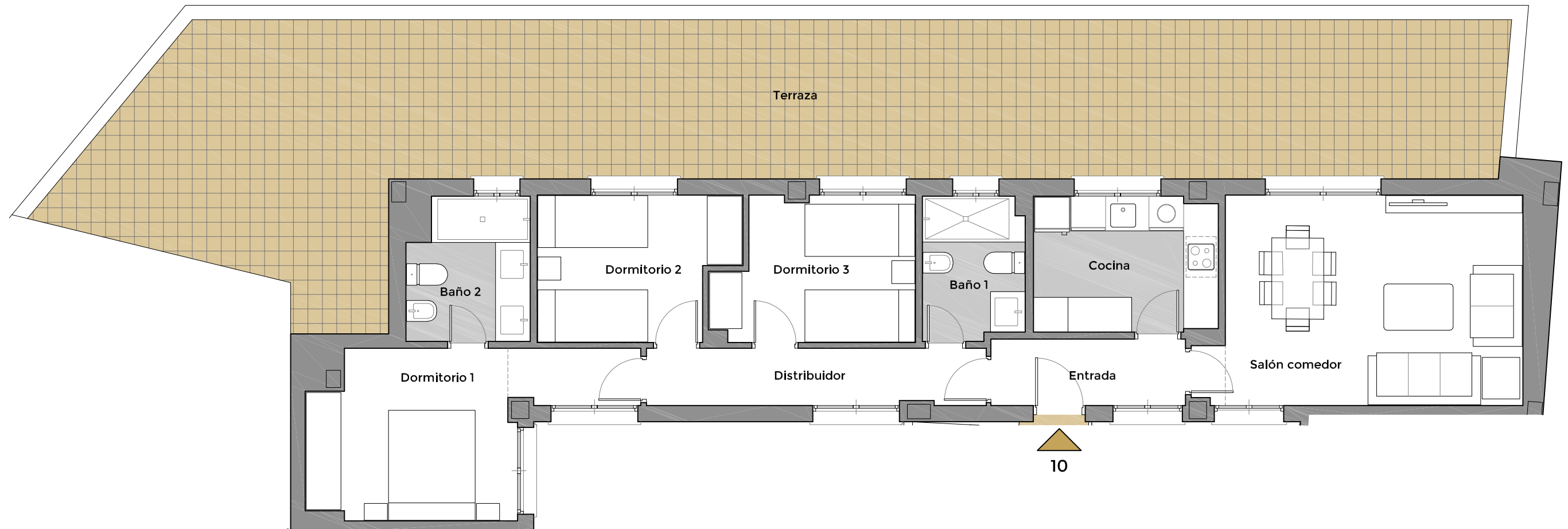
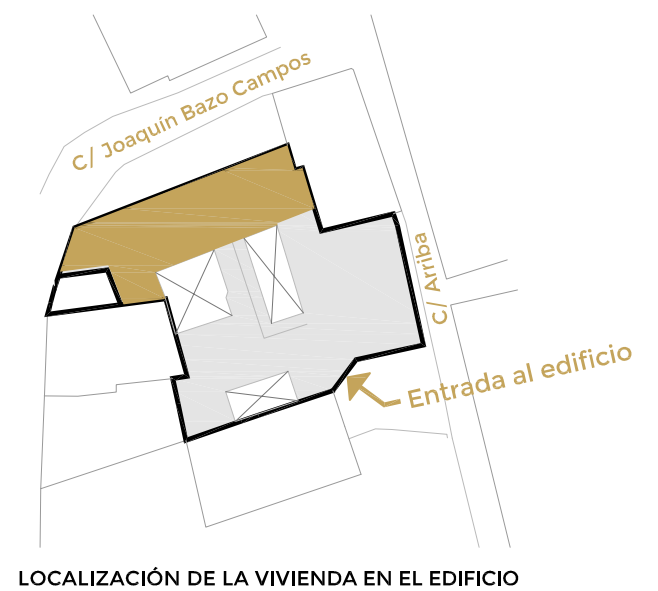


VIVIENDA N° 10
planta ático



VIVIENDA N° 10	
	m ²
ENTRADA	3,86
SALÓN COMEDOR	19,28
COCINA	7,40
DISTRIBUIDOR	5,75
BAÑO 1	4,29
BAÑO 2	5,04
DORMITORIO 1	12,33
DORMITORIO 2	8,07
DORMITORIO 3	8,14
TERRAZA	75,56
SUPERFICIE ÚTIL TOTAL	74,16
SUPERFICIE CONSTRUIDA (Dec 218/2005)	105,66



HISPALCOM GROUP
promueve HISPALCOM GROUP

EL MIRADOR DE GELVES

PROMOCIÓN DE DOCE VIVIENDAS EN CALLE ARRIBA JUNTO A PARROQUIA STA. MARÍA DE GRACIA

proyecto de ALTOZANO ARQUITECTOS

La información contenida en este documento, incluido el mobiliario, tiene mero carácter comercial e ilustrativo, pudiendo sufrir pequeñas variaciones por razones técnicas, comerciales o jurídicas durante la ejecución de las obras, sin que estas en su caso impliquen menoscabo en el nivel global de calidades (RD 215/89, 21 abril).

