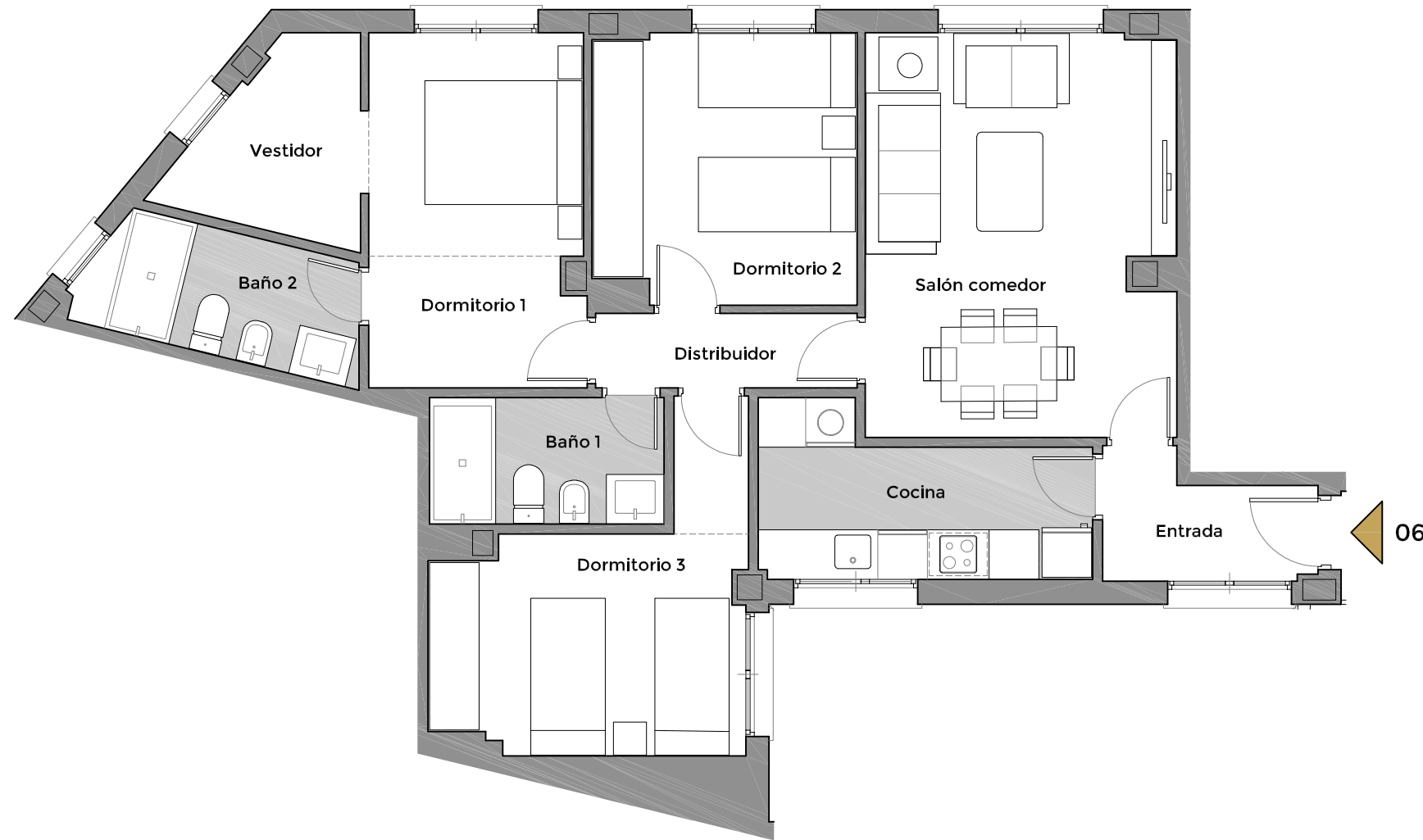
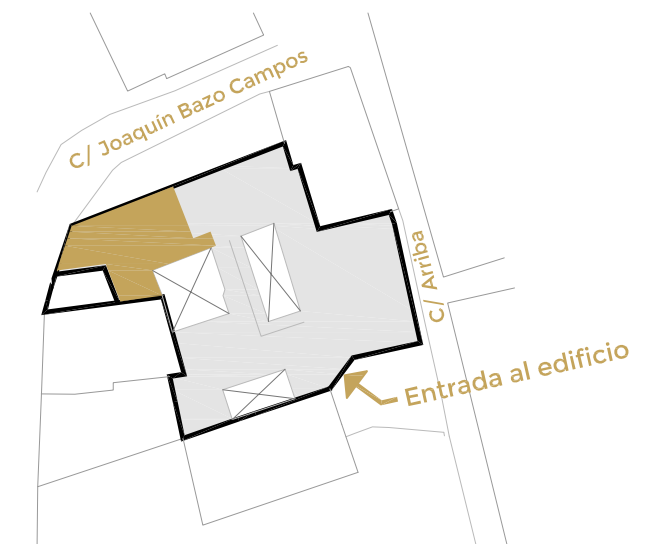


VIVIENDA N° 6
planta primera



VIVIENDA N° 6	
	m ²
ENTRADA	3,43
SALÓN COMEDOR	18,16
COCINA	7,17
DISTRIBUIDOR	2,84
BAÑO 1	4,34
BAÑO 2	4,96
DORMITORIO 1	15,62
DORMITORIO 2	10,30
DORMITORIO 3	11,32
SUPERFICIE ÚTIL TOTAL	78,14
SUPERFICIE CONSTRUIDA (Dec 218/2005)	111,33



LOCALIZACIÓN DE LA VIVIENDA EN EL EDIFICIO



HISPALCOM GROUP
promueve HISPALCOM GROUP

EL MIRADOR DE GELVES

PROMOCIÓN DE DOCE VIVIENDAS EN CALLE ARRIBA JUNTO A PARROQUIA STA. MARÍA DE GRACIA

proyecto de ALTOZANO ARQUITECTOS

La información contenida en este documento, incluido el mobiliario, tiene mero carácter comercial e ilustrativo, pudiendo sufrir pequeñas variaciones por razones técnicas, comerciales o jurídicas durante la ejecución de las obras, sin que estas en su caso impliquen menoscabo en el nivel global de calidades (RD 215/89, 21 abril).

